



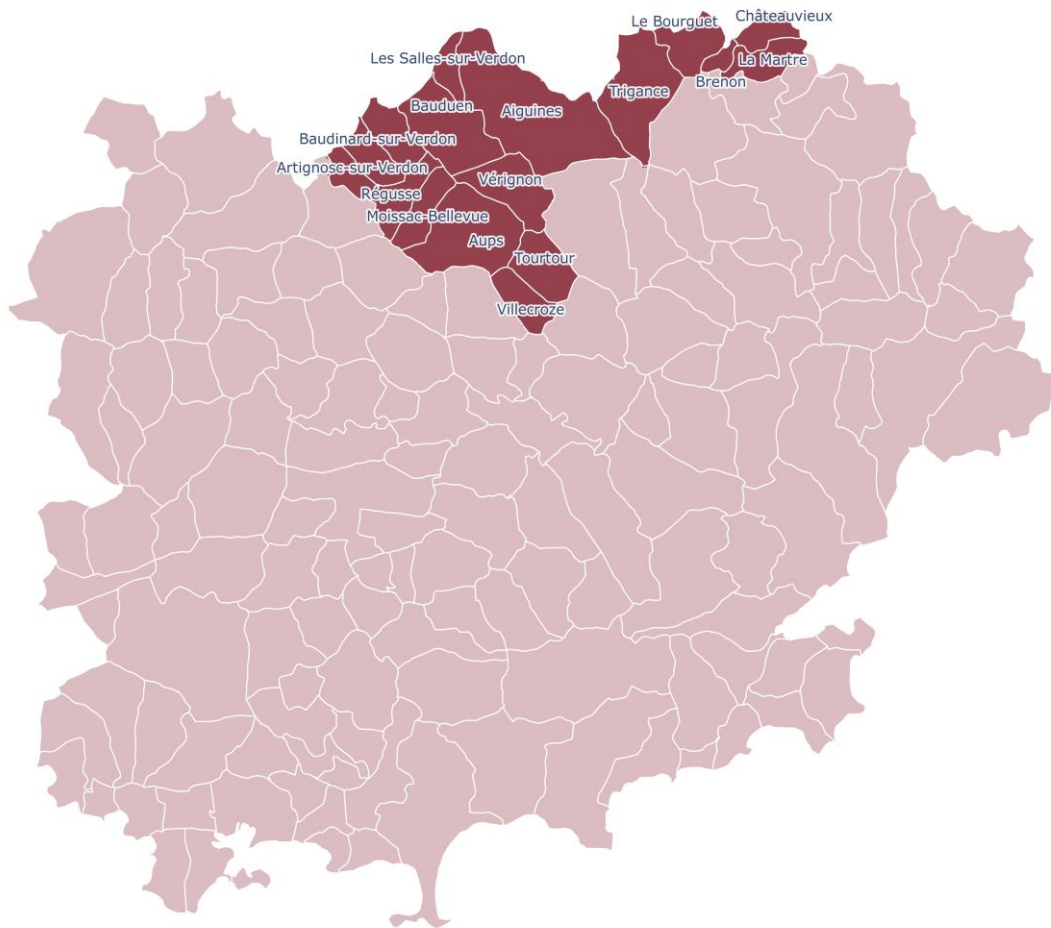
PORTRAIT STATISTIQUE DE **Communauté de communes Lacs et Gorges du Verdon**

Population : 8 947 habitants en 2023

Superficie : 540 km²



LOCALISATION DU TERRITOIRE



SOMMAIRE

<i>Page 4</i>	Occupation du sol
<i>Pages 5 à 12</i>	Population <ul style="list-style-type: none">❖ Démographie❖ Structure des ménages et des familles❖ Fragilité sociale❖ Revenus
<i>Pages 13 et 14</i>	Diplômes-Formations-Enseignements
<i>Pages 15 et 16</i>	Niveaux d'équipements
<i>Pages 17 à 30</i>	Économie <ul style="list-style-type: none">❖ Population active❖ Emploi au lieu de travail❖ Entreprises / Etablissements
<i>Pages 31 à 34</i>	Construction neuve <ul style="list-style-type: none">❖ Locaux d'activités❖ Logements
<i>Pages 35 et 36</i>	Immobilier
<i>Pages 37 à 40</i>	Parc de logements
<i>Pages 41 et 42</i>	Agriculture
<i>Pages 43 et 44</i>	Tourisme

Données disponibles en date de la parution du portrait, avril 2026

Dans le portrait, les comparaisons à l'échelle nationale se font avec la France métropolitaine.

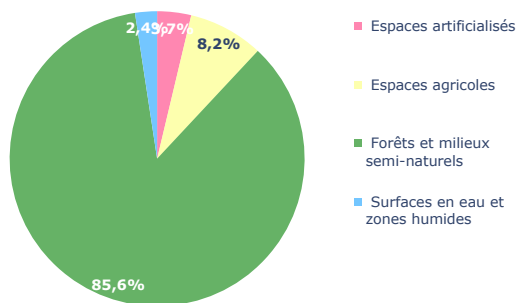
NB "SS" : tout au long du document lorsqu'il apparaît "ss" à la place d'une valeur, cela signifie qu'elle est couverte par le secret statistique.

L 'OCCUPATION DU SOL

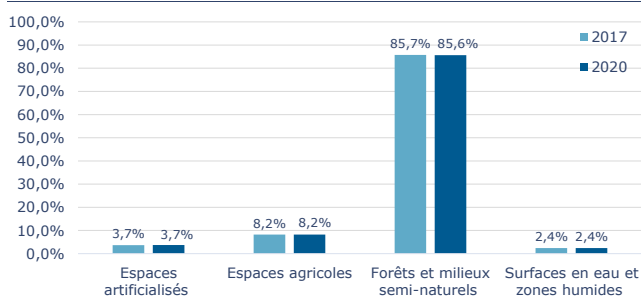
	CC Lacs et Gorges du Verdon		
	Structure		2020
	2017	2020	% dans le Var
Espaces artificialisés	3,7%	3,7%	2,8%
Espaces agricoles	8,2%	8,2%	5,5%
Forêts et milieux semi-naturels	85,7%	85,6%	10,9%
Surfaces en eau et zones humides	2,4%	2,4%	35,3%
Surface totale	100%	100%	9,2%

source : OCSGE 2017 - 2020 - IGN

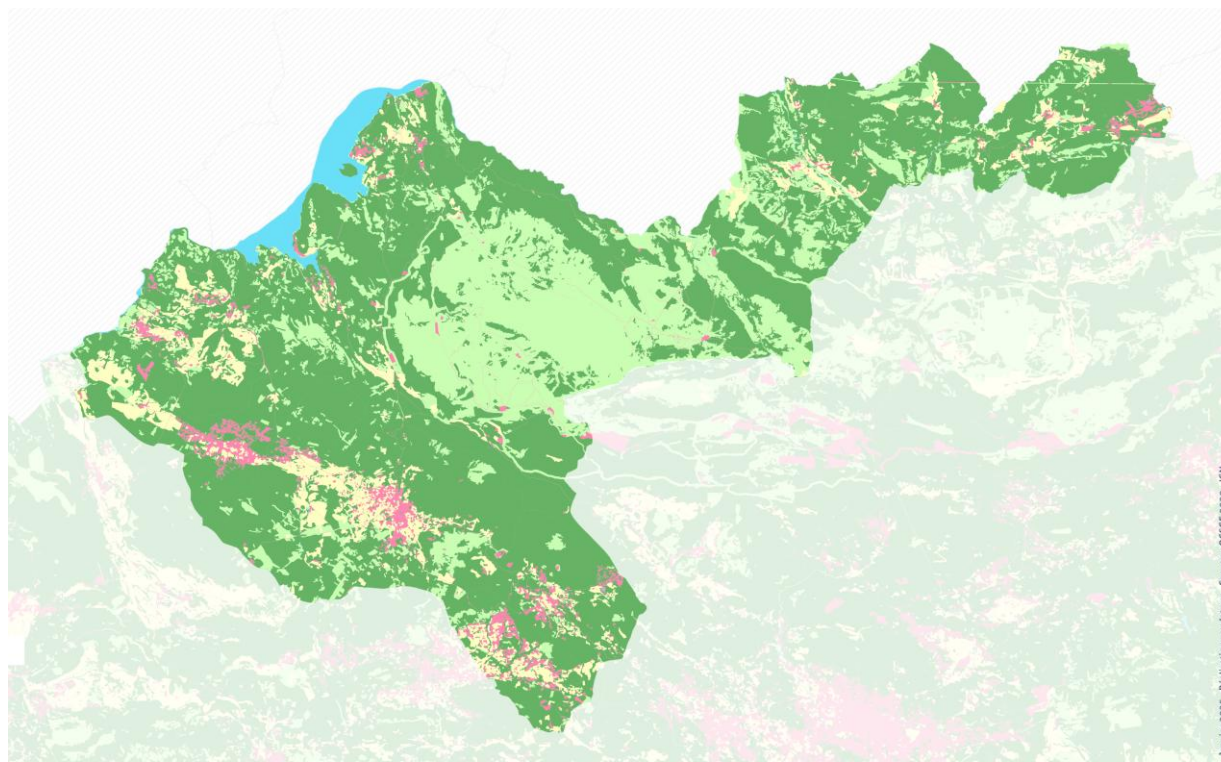
STRUCTURATION DU TERRITOIRE EN 2020



PART DE CHAQUE TYPE D'ESPACE EN 2017 ET 2020



L'OCCUPATION DU SOL SUR LE TERRITOIRE EN 2020



Janvier 2025 - Réalisation: audat.var - Source : OCSGE 2020 - IGN

- Espaces agricoles
- Espaces forestiers
- Surfaces en eau et zones humides
- Espaces artificialisés
- Autres espaces naturels

0 2 4 km

POPULATION - Démographie

POPULATION

	1968	1975	1982	1990	1999	2006	2011	2016	2022
Population *	3 666	3 803	4 484	5 445	6 184	7 214	8 315	9 067	8 984
Densité résidentielle (hab/km ²)	6,8	7,0	8,3	10,1	11,4	13,3	15,4	16,8	16,6

*attention! La notion de population diffère à partir du recensement de 2006, les changements concernent les étudiants mineurs et majeurs, les élèves, les militaires et les personnes détenues dans un établissement pénitentiaire de la commune
source : Insee recensements de la population (expl. princ. pour chaque année)

TAUX DE VARIATION ANNUEL MOYEN INTERCENSAIRE

	68-75	75-82	82-90	90-99	99-06	06-11	11-16	16-22	68-22
Total variation	0,5%	2,4%	2,5%	1,4%	2,2%	2,9%	1,7%	-0,2%	1,7%
Solde naturel	-0,8%	-0,7%	-0,2%	-0,3%	-0,4%	-0,3%	-0,4%	-0,6%	-0,4%
Solde migratoire	1,3%	3,1%	2,7%	1,7%	2,6%	3,1%	2,1%	0,4%	2,1%

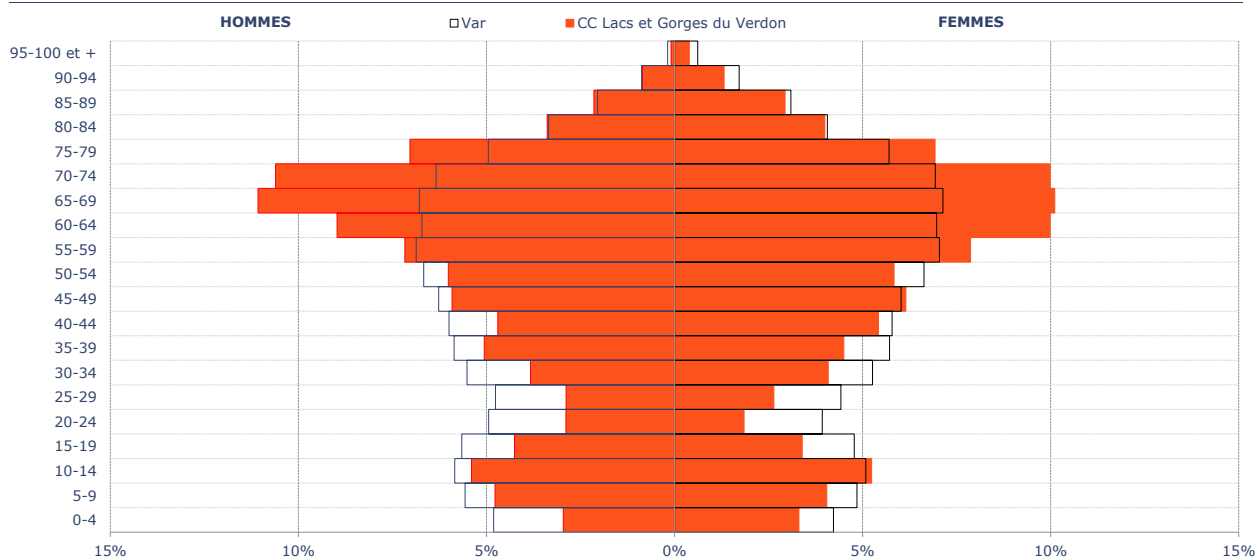
source : Insee recensements de la population (expl. princ. pour chaque année)

STRUCTURE PAR ÂGE

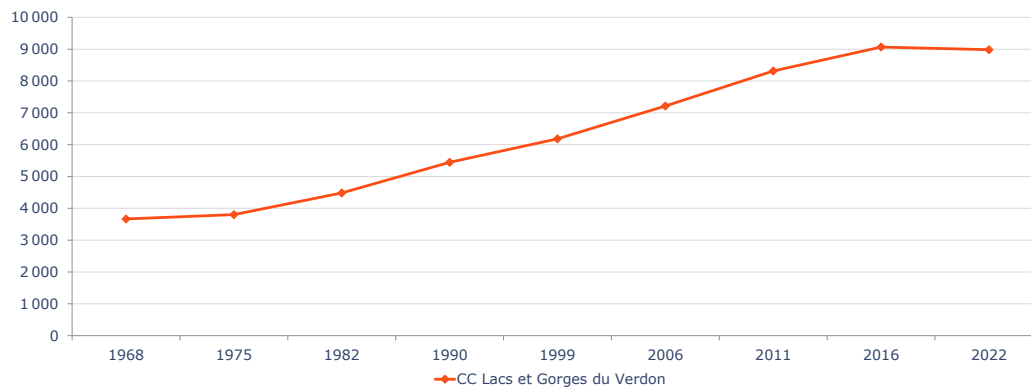
	Effectif		Structure en 2022			
	2016	2022	CC Lacs et Gorges du Verdon	Var	PACA	France
0-14 ans	1 257	1 155	12,9%	15,2%	16,2%	17,2%
15-29 ans	983	804	8,9%	14,2%	15,9%	17,5%
30-44 ans	1 348	1 240	13,8%	17,1%	18,0%	18,6%
45-59 ans	1 835	1 750	19,5%	19,8%	19,8%	19,6%
60-74 ans	2 538	2 728	30,4%	20,5%	18,3%	17,2%
75 ans ou plus	1 106	1 307	14,5%	13,4%	11,8%	9,9%
Population totale	9 067	8 984	100%	100%	100%	100%
Hommes	4 468	4 448	49,5%	48,1%	47,8%	48,5%
Femmes	4 599	4 536	50,5%	51,9%	52,2%	51,5%

source : Insee recensements de la population (expl. princ. pour chaque année)

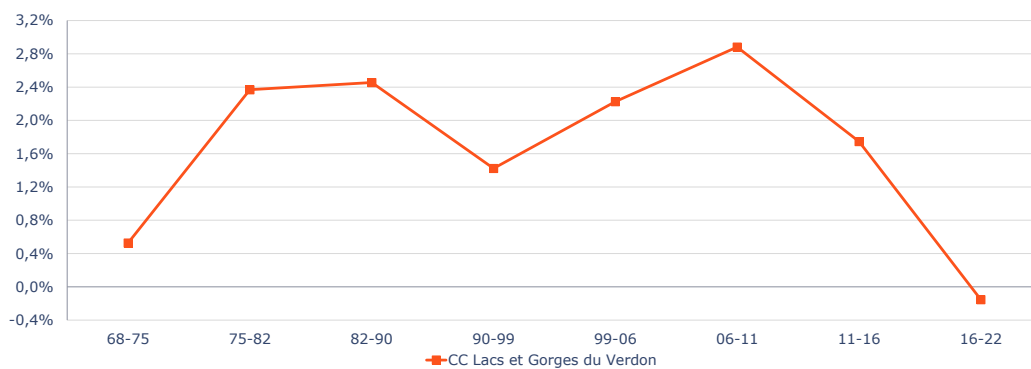
PYRAMIDE DES ÂGES EN 2022



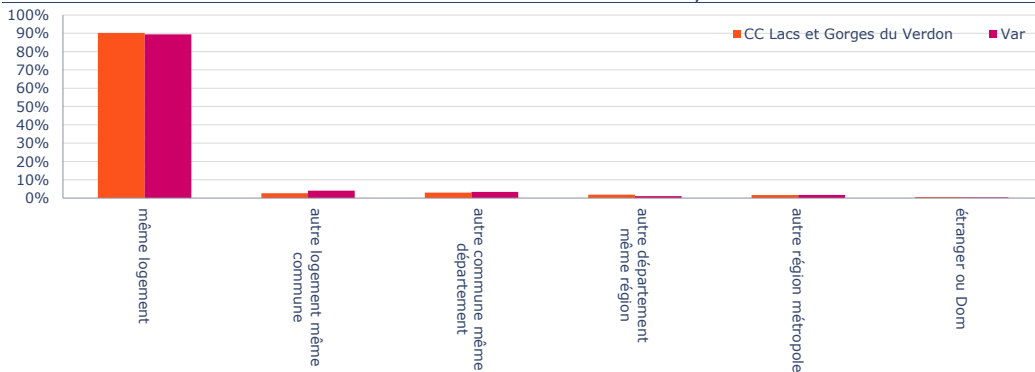
ÉVOLUTION DE LA POPULATION DE 1968 À 2022



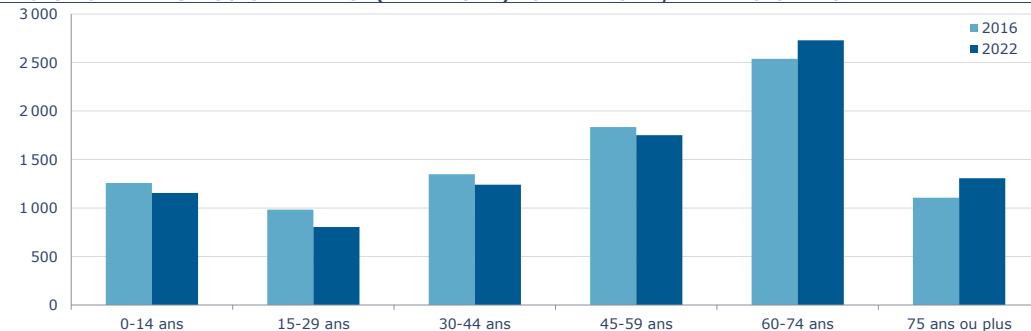
TAUX DE VARIATION ANNUEL DE LA POPULATION



LIEU DE RÉSIDENCE 1 AN AUPARAVANT DES PERSONNES DE 1 AN OU PLUS, RECENSÉES EN 2022



ÉVOLUTION DE LA STRUCTURE PAR ÂGE (EN EFFECTIF) DU TERRITOIRE, ENTRE 2016 ET 2022



POPULATION - Structure des ménages et des familles

MÉNAGES ET POPULATION DES MÉNAGES

	Effectif								
	1968	1975	1982	1990	1999	2006	2011	2016	2022
Population des ménages	3 563	3 679	4 375	5 340	6 208	7 124	8 200	8 886	8 893
% dans la population totale	97,2%	96,7%	97,6%	98,1%	100,4%	98,8%	98,6%	98,0%	99,0%
Nombre de ménages	1 428	1 507	1 838	2 327	2 847	3 331	3 869	4 247	4 434
Taille moyenne des ménages	2,50	2,44	2,38	2,29	2,18	2,14	2,12	2,09	2,01

source : Insee recensements de la population (de 1968 à 1990 : dénombrements, de 1999 à 2019 : expl. compl.)

RÉPARTITION DES MÉNAGES SELON LE NOMBRE DE PERSONNE(S) PAR MÉNAGE

	Effectif			Structure en 2022			
	2011	2016	2022	CC Lacs et Gorges du Verdon	Var	PACA	France
1 personne	1 234	1 377	1 580	35,6%	38,7%	39,8%	38,7%
2 personnes	1 658	1 827	1 888	42,6%	35,3%	32,6%	32,3%
3 personnes	466	516	506	11,4%	12,8%	13,1%	12,9%
4 personnes	356	379	325	7,3%	9,3%	9,8%	10,7%
5 personnes	115	108	111	2,5%	3,0%	3,3%	3,8%
6 personnes ou +	40	40	25	0,6%	1,1%	1,3%	1,5%
Total ménages	3 869	4 247	4 434	100%	100%	100%	100%

source : Insee recensements de la population (1999 expl. princ, 2016 et 2022 expl. compl)

STRUCTURE FAMILIALE

Répartition des familles selon leur type

	2016		2022		Structure en 2022		
	Effectif	Structure	Effectif	Structure	Var	PACA	France
Familles monoparentales	293	10,4%	362	12,8%	16,8%	18,8%	16,6%
Familles en couple avec enfant(s)	890	31,6%	775	27,4%	35,4%	37,8%	40,0%
Familles en couple sans enfant	1 638	58,1%	1 688	59,8%	47,8%	43,4%	43,4%
Total familles	2 821	100%	2 825	100%	100%	100%	100%

source : Insee recensements de la population (expl. compl.)

Répartition des familles selon leur nombre d'enfant(s)

	2016		2022		Structure en 2022		
	Effectif	Structure	Effectif	Structure	Var	PACA	France
Familles sans enfant	1 785	63,3%	1 859	65,8%	54,9%	50,9%	50,0%
Familles d'un enfant	519	18,4%	463	16,4%	21,8%	23,1%	21,7%
Familles de 2 enfants	389	13,8%	362	12,8%	17,0%	18,3%	19,4%
Familles de 3 enfants	94	3,3%	120	4,3%	4,9%	5,7%	6,6%
Familles de 4 enfants ou +	35	1,2%	20	0,7%	1,5%	2,0%	2,3%
Total familles	2 821	100%	2 825	100%	100%	100%	100%

source : Insee recensements de la population (expl. compl.)

Répartition de la population selon la structure familiale

	2016		2022		Structure en 2022		
	Effectif	Structure	Effectif	Structure	Var	PACA	France
Population des ménages personne seule	1 377	15,5%	1 580	17,8%	18,7%	19,0%	18,1%
Population des ménages avec famille	7 380	83,1%	7 211	81,1%	79,9%	79,4%	80,2%
Population des ménages, autre, sans famille	129	1,5%	102	1,1%	1,3%	1,6%	1,7%
Total population des ménages	8 886	100%	8 893	100%	100%	100%	100%

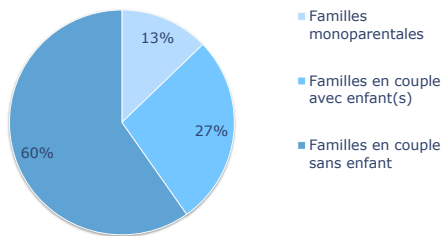
source : Insee recensements de la population (expl. compl.)

MÉNAGES ET POPULATION DES MÉNAGES

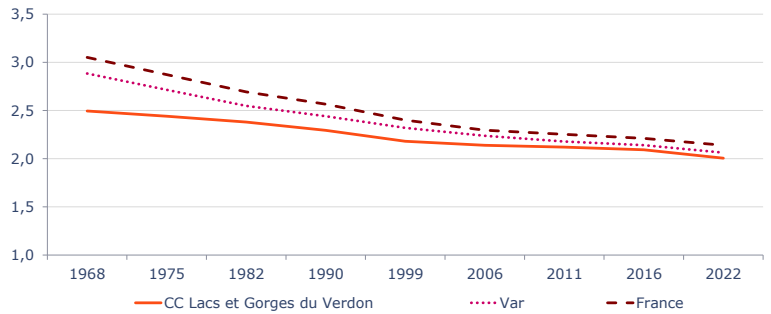
	Taux d'évolution annuel								
	68-75	75-82	82-90	90-99	99-06	06-11	11-16	16-22	68-22
Population des ménages	0,46%	2,49%	2,52%	1,69%	1,99%	2,85%	1,62%	0,01%	1,88%
% dans la population totale	-0,07%	0,12%	0,06%	0,26%	-0,23%	-0,03%	-0,13%	0,17%	0,04%
Nombre de ménages	0,77%	2,86%	2,99%	2,26%	2,27%	3,04%	1,88%	0,72%	2,34%
Taille moyenne des ménages	-0,31%	-0,36%	-0,46%	-0,57%	-0,27%	-0,18%	-0,26%	-0,70%	-0,44%

source : Insee recensements de la population (de 1968 à 1990 : dénombrements, de 1999 à 2020 : expl. compl.)

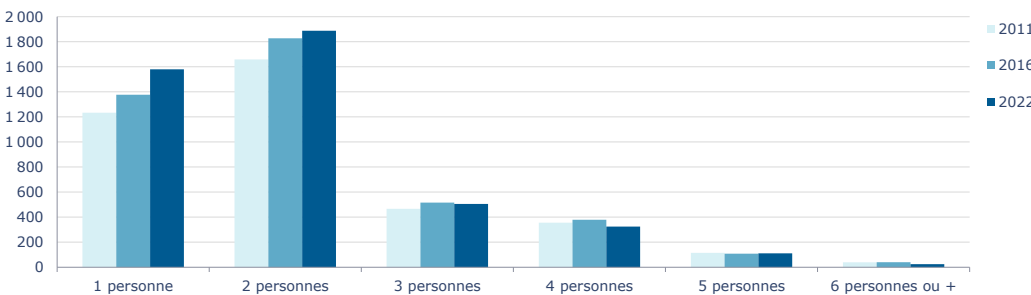
RÉPARTITION DES FAMILLES SELON LEUR TYPE AU SEIN DU TERRITOIRE EN 2022



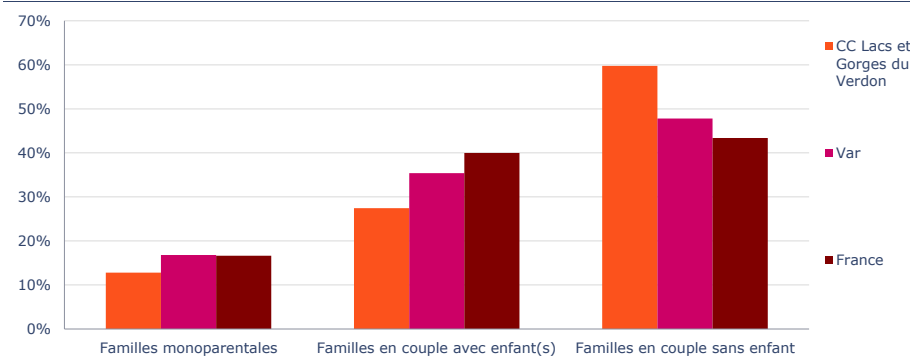
ÉVOLUTION DE LA TAILLE MOYENNE DES MÉNAGES DE 1968 À 2022



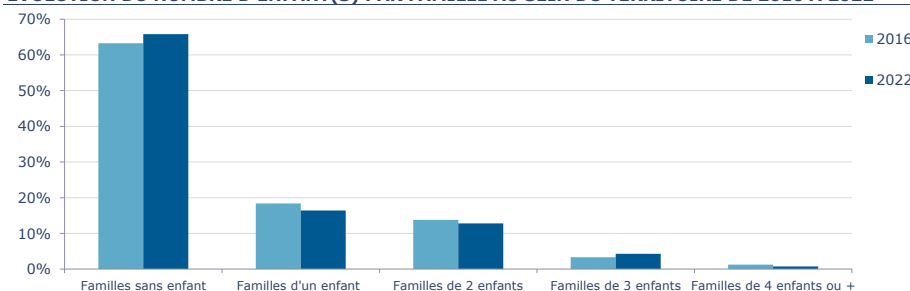
ÉVOLUTION DE LA STRUCTURE DES MÉNAGES (EN EFFECTIF) AU SEIN DU TERRITOIRE, DE 2011 À 2022



RÉPARTITION DES FAMILLES SELON LEUR TYPE EN 2022



ÉVOLUTION DU NOMBRE D'ENFANT(S) PAR FAMILLE AU SEIN DU TERRITOIRE DE 2016 À 2022



POPULATION - Fragilité sociale

Les données CAF mises à disposition ne concernent que les territoires EPCI et des SCoT

ALLOCATAIRES DE LA CAISSE D'ALLOCATIONS FAMILIALES (CAF)

	2024	
	CC Lacs et Gorges du Verdon	Var
Nbre d'allocataires	1 354	216 885
Nbre de personnes couvertes	2 985	491 879

source : Caf 83

MINIMAS SOCIAUX

	2024		
	Effectif	CC Lacs et Gorges du Verdon	Var
		Taux d'allocataires pour 1000 hab*	Taux d'allocataires pour 1000 hab*
Allocataires de minimas sociaux	359	104,0	102,1
Dont			
Allocataires AAH	126	36,5	42,8
Allocataires RSA	237	68,7	60,9
Allocataires RSA socle	159	46,1	47,9

*Taux d'allocataires pour 1000 habitants : nbre d'allocataires/population 20-59 ans*1000

source : Caf 83

AIDES AU LOGEMENT

	2024	
	CC Lacs et Gorges du Verdon	Var
Allocataires d'une aide au logement (ALF, ALS, APL)	493	84 100
Nbre de personnes couvertes	908	163 601
Taux d'effort net* médian	21,2%	21,1%
Part d'allocataires ayant un taux d'effort >40%**	18,8%	18,4%

* Taux d'effort net : part des revenus consacrés au logement = loyer+(charges forfaitaires - aides au logement) / revenus+(prestations CAF - aides au logement)

**Taux d'effort net >40% : allocataires qui consacrent plus de 40% de leurs revenus au logement

source : Caf 83

BAS REVENUS

	2024	
	CC Lacs et Gorges du Verdon	Var
Nbre d'allocataires à bas revenus*	564	76 785
Nbre de personnes vivant dans un foyer à bas revenus	1 123	163 174
Taux de bas revenus**	19,4%	20,2%
Part d'allocataires dépendants des prestations Caf***	25,4%	22,5%

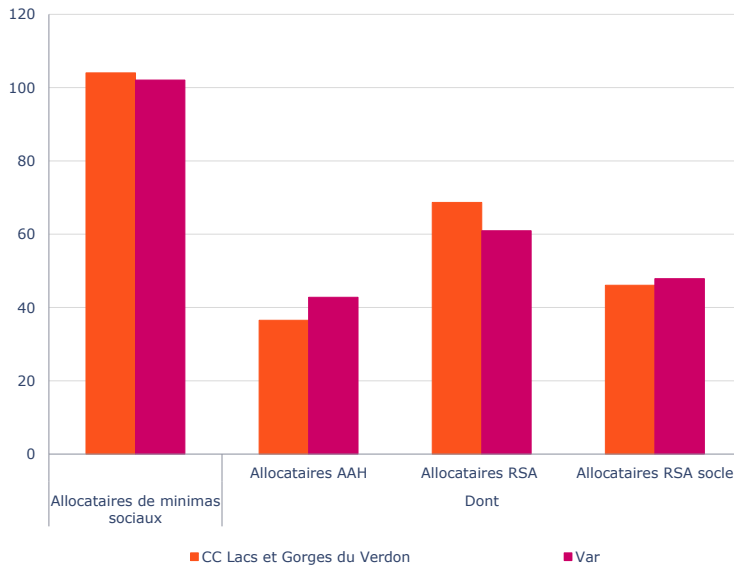
* Bas revenus : revenus inférieurs à 60% du revenu médian

** Nbre de personnes couvertes par un allocataire à bas revenus / pop moins de 65 ans

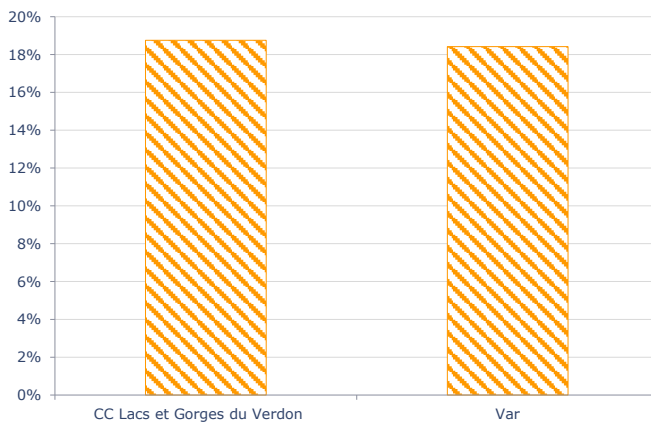
*** Part d'allocataires dont les prestations Caf représentent plus de 50% des revenus

source : Caf 83

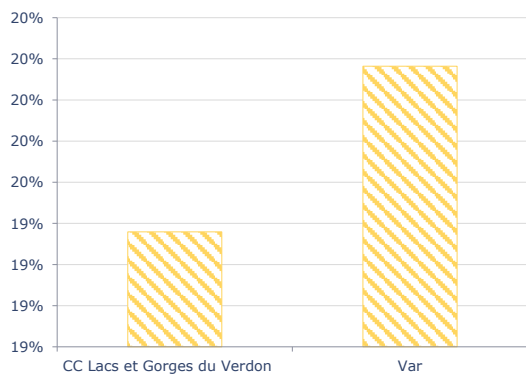
TAUX D'ALLOCATAIRES DE MINIMAS SOCIAUX, EN 2024



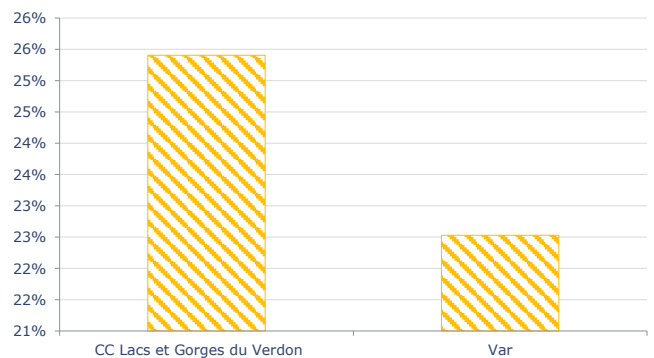
PART D'ALLOCATAIRES AYANT UN TAUX D'EFFORT >40%, EN 2024



TAUX DE BAS REVENUS EN 2024



PART D'ALLOCATAIRES DÉPENDANTS DES PRESTATIONS CAF, EN 2024



POPULATION - Revenus

Seuil secret statistique : 50 ménages et 100 personnes (au RP)

Le millésime 2021 de Filosofi est le dernier disponible. La production du millésime 2022 qui aurait dû être diffusé début 2025 n'a pas eu lieu en raison d'une qualité statistique insuffisante des sources. Le dispositif Filosofi repose sur le concept de ménage fiscal qui nécessite notamment de rattacher les foyers fiscaux faisant une déclaration de revenus à un logement. La suppression de la taxe d'habitation pour les résidences principales oblige à avoir recours à d'autres sources pour réaliser cette opération. Les sources fiscales pour 2022 n'ont pas permis de réaliser correctement cette étape avec une qualité statistique suffisante.

EPCI : Découpage géographique au 01/01/2023

REVENUS FISCAUX PAR UNITÉ DE CONSOMMATION (UC)

	2021			
	CC Lacs et Gorges du Verdon	Var	PACA	France
Revenu médian par UC (€)	21 380	23 120	22 820	23 080
Premier décile (€)	10 460	11 870	11 300	12 080
Dernier décile (€)	36 010	40 290	41 140	41 230
Ecart interdécile	3,4	3,4	3,6	3,4
Part des ménages fiscaux imposés	45,4%	53,0%	52,7%	53,4%

source : Insee-DGFip, Revenus fiscaux localisés des ménages

STRUCTURE DES REVENUS

	2021			
	CC Lacs et Gorges du Verdon	Var	PACA	France
Part Revenus d'activité	50,8%	64,1%	70,0%	74,3%
<i>dont Part Traitements-salaires-chômage</i>	42,2%	57,4%	63,6%	68,8%
<i>dont Part Revenus non salariés</i>	8,6%	6,7%	6,4%	5,5%
Part Pensions-retraites-rentes	46,9%	35,9%	30,2%	27,9%
Part Revenus du patrimoine	11,6%	11,8%	11,5%	9,4%
Part Prestations sociales-Ensemble	5,0%	5,1%	5,6%	5,4%
<i>dont Part Prestations familiales</i>	1,3%	1,5%	1,7%	1,9%
<i>dont Part Minima sociaux</i>	2,8%	2,6%	2,7%	2,4%
<i>dont Part Prestations logement</i>	0,9%	1,0%	1,2%	1,1%
Part Impôts	-14,3%	-16,9%	-17,3%	-17,0%
Total	100%	100%	100%	100%

source : Insee-DGFip, Revenus fiscaux localisés des ménages

SALAIRE NET EQUIVALENT TEMPS PLEIN MENSUEL MOYEN EN 2023 (EN EUROS)

selon la catégorie socioprofessionnelle	2023			
	CC Lacs et Gorges du Verdon	Var	PACA	France
Cadres	2 853	3 712	4 125	4 576
Professions intermédiaires	2 256	2 524	2 664	2 657
Employés	1 829	1 915	1 953	1 959
Ouvriers	1 915	1 993	2 031	2 033
Ensemble	2 028	2 324	2 564	2 742

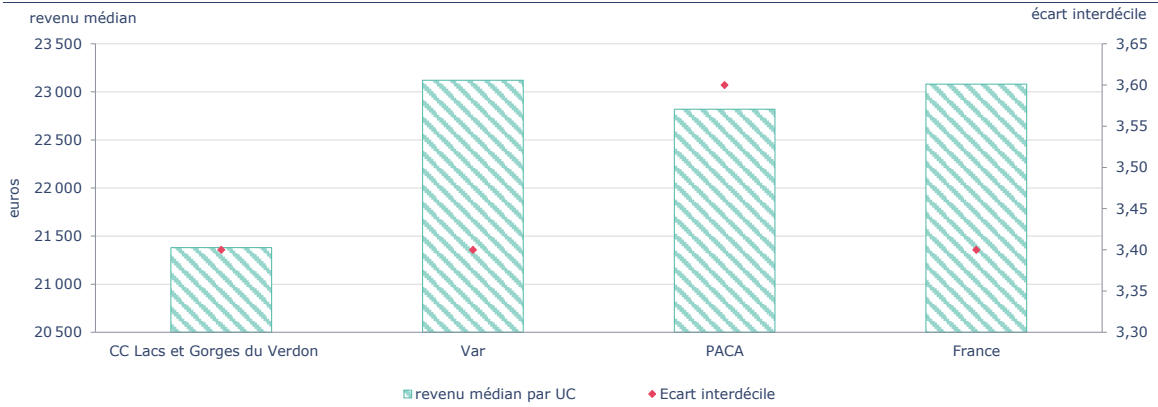
source : Insee, Bases Tous salariés, fichier salariés au lieu de résidence.

SALAIRE NET EQUIVALENT TEMPS PLEIN MENSUEL MOYEN EN 2023 (EN EUROS)

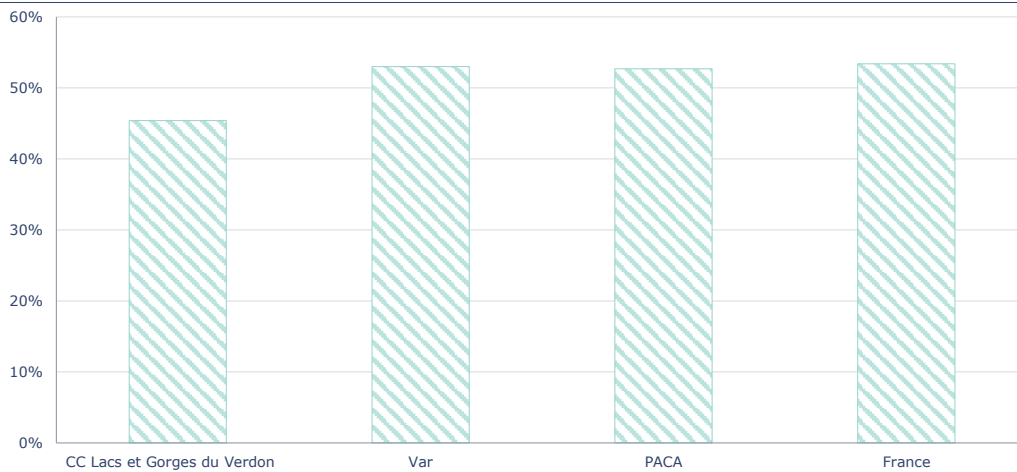
selon le sexe et l'âge	2023			
	CC Lacs et Gorges du Verdon	Var	PACA	France
Hommes	2 112	2 445	2 733	2 908
Femmes	1 939	2 177	2 341	2 513
Moins de 25 ans	1 615	1 661	1 708	1 677
25 à 39 ans	1 803	2 075	2 223	2 353
40 à 49 ans	2 117	2 348	2 348	2 348
50 - 54 ans	2 015	2 430	2 771	2 968
55 ans et plus	2 236	2 503	2 813	3 082
Ensemble	2 028	2 324	2 564	2 742

source : Insee, Bases Tous salariés, fichier salariés au lieu de résidence.

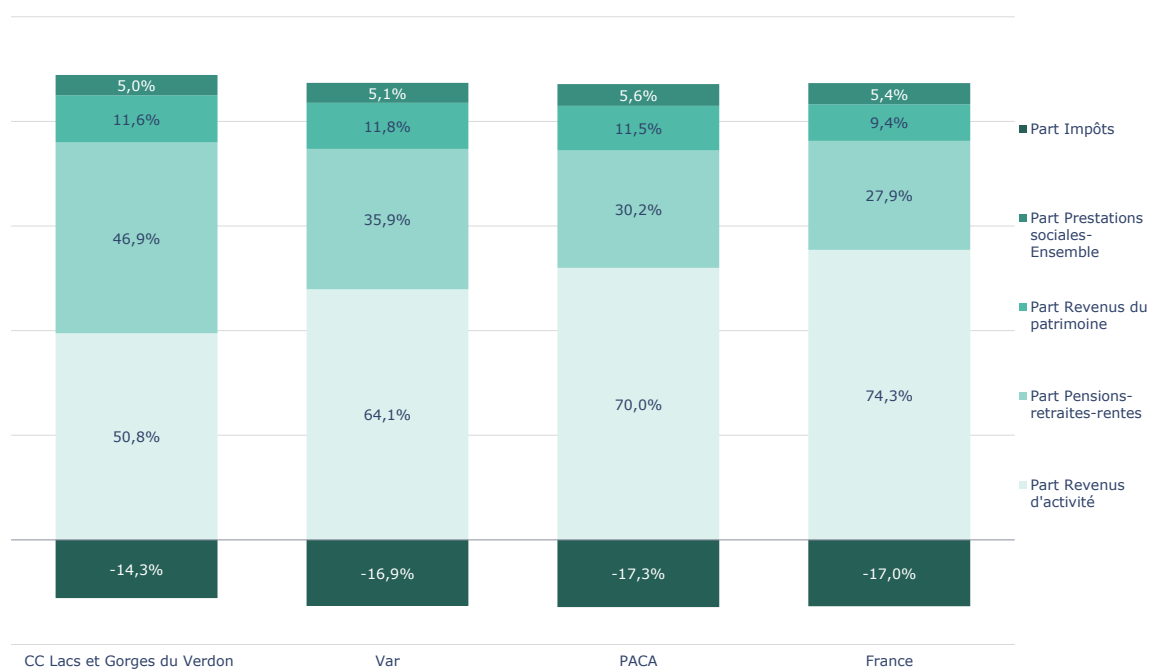
REVENUS FISCAUX EN 2021



LA PART DES MÉNAGES IMPOSABLES EN 2021



STRUCTURE DES REVENUS EN 2021



DIPLÔMES-FORMATIONS-ENSEIGNEMENTS

DIPLÔME LE PLUS ÉLEVÉ DE LA POPULATION NON SCOLARISÉE DE 15 ANS OU PLUS

	Effectif		Structure 2022			
	2016	2022	CC Lacs et Gorges du Verdon	Var	PACA	France
Aucun diplôme, CEP	2 122	1 312	17,6%	18,1%	19,4%	19,5%
CAP, BEP, BEPC, brevet des collèges	2 056	2 649	35,6%	30,9%	28,2%	29,1%
Baccalauréat ou brevet professionnel	1 477	1 509	20,3%	20,2%	18,7%	17,8%
Diplôme de niveau supérieur	1 709	1 975	26,5%	30,7%	33,7%	33,6%
Total de la population non scolarisée	7 364	7 444	100%	100%	100%	100%

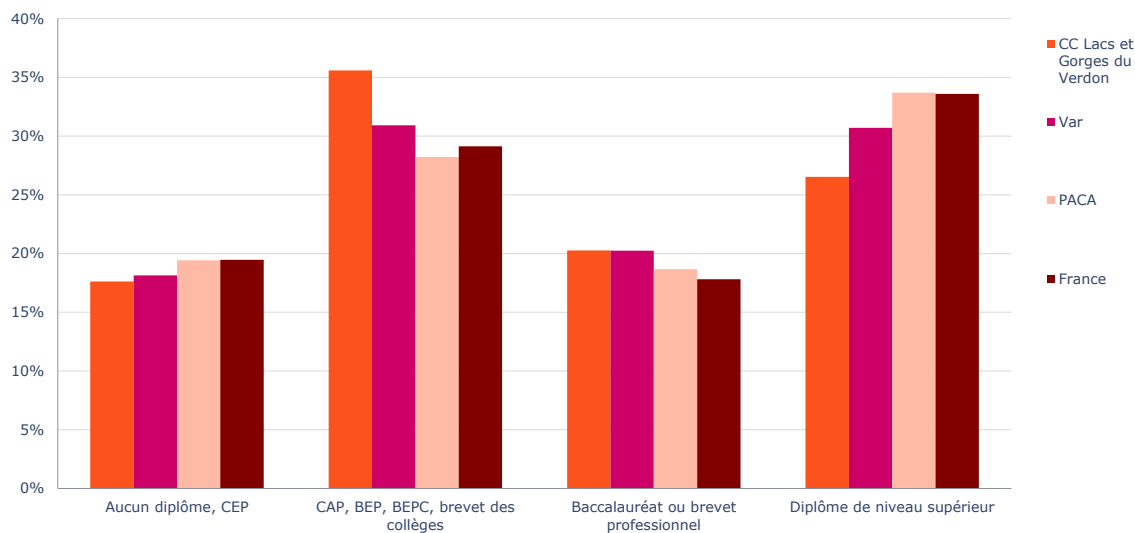
source : Insee recensements de la population (expl. princ.)

STRUCTURE DE L'OFFRE EN TERMES D'ÉQUIPMENTS (EQUIPTS) DE L'ENSEIGNEMENT EN 2024

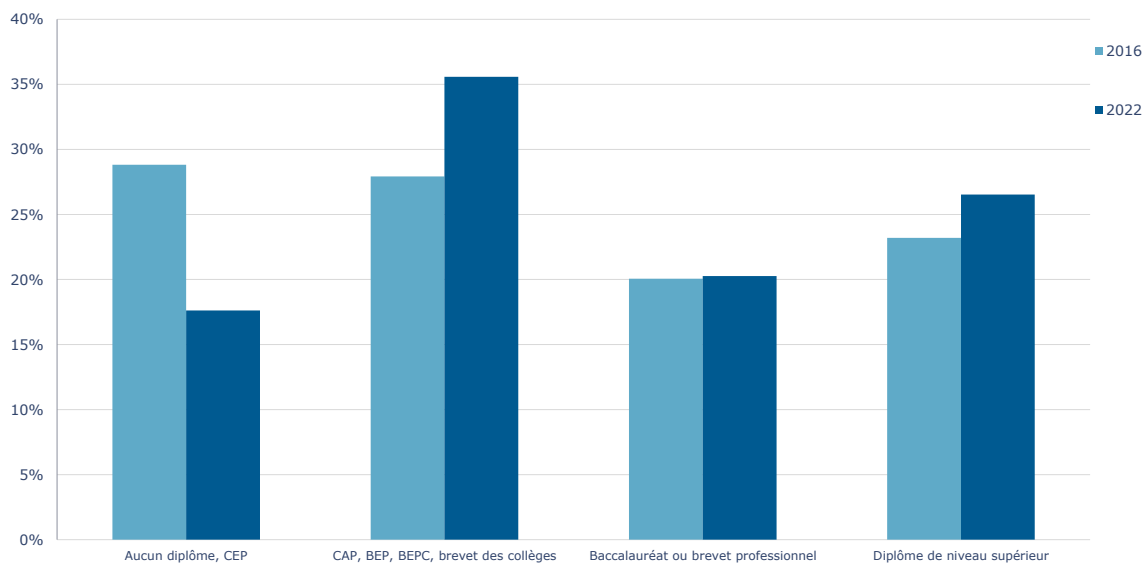
	2024			
	CC Lacs et Gorges du Verdon		poids dans le nombre d'équips du Var	
	effectif	structure		
école maternelle publique	2	16,7%	0,9%	
école maternelle privée	0	0,0%	0,0%	
école élémentaire publique	9	75,0%	3,0%	
école élémentaire privée	0	0,0%	0,0%	
Total 1er degré	11	91,7%	2,0%	
collège public	1	8,3%	1,4%	
collège privé	0	0,0%	0,0%	
lycée d'enseignement général et/ou technologique	0	0,0%	0,0%	
lycée d'enseignement professionnel	0	0,0%	0,0%	
lycée technique et/ou professionnel agricole	0	0,0%	--	
sgt section d'enseignement général et technologique	0	0,0%	0,0%	
sep section d'enseignement professionnel	0	0,0%	0,0%	
Total 2nd degré	1	8,3%	0,7%	
section Technicien Supérieur, Classe Préparatoire aux Grandes Ecoles	0	0,0%	0,0%	
école de formation aux professions sanitaires et sociales	0	0,0%	0,0%	
formation commerce	0	0,0%	0,0%	
autre formation post bac non universitaire	0	0,0%	0,0%	
UFR	0	0,0%	0,0%	
institut universitaire	0	0,0%	0,0%	
école d'ingénieurs	0	0,0%	0,0%	
enseignement général supérieur privé	0	0,0%	0,0%	
autre enseignement supérieur	0	0,0%	0,0%	
organisme de formation en apprentissage	0	0,0%	0,0%	
GRETA	0	0,0%	0,0%	
Centre dispensant de la formation continue agricole	0	0,0%	0,0%	
formation aux métiers du sport	0	0,0%	0,0%	
autre formation continue	0	0,0%	--	
Total enseignement supérieur	0	0,0%	0,0%	
Total	12	100%	1%	
Dénombrement	Résidence universitaire	0	--	0%
	Restaurant universitaire	0	--	0%

source : Insee - BPE (base permanente des équipements)

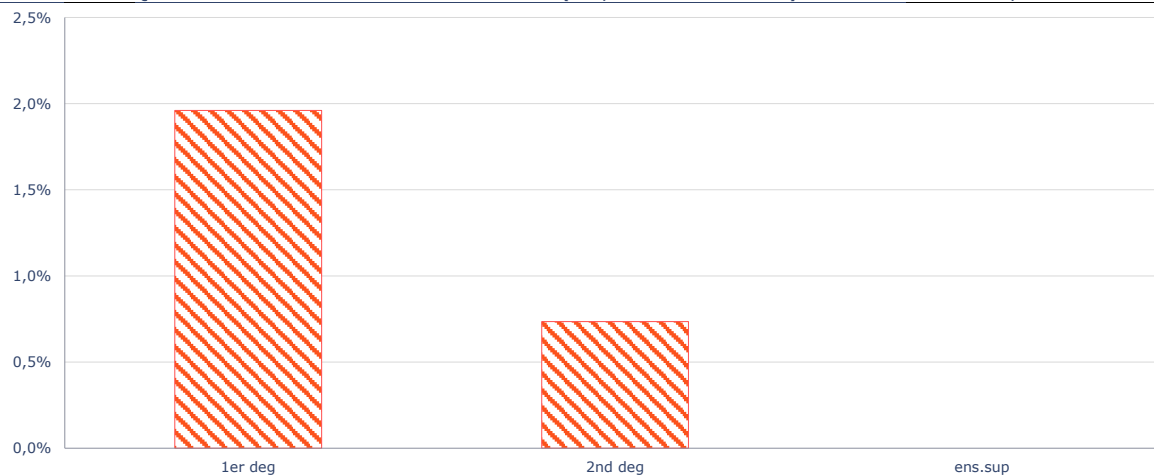
DIPLÔME LE PLUS ÉLEVÉ DE LA POPULATION NON SCOLARISÉE DE 15 ANS OU + EN 2022



ÉVOLUTION DU NIVEAU DE DIPLÔMES DE LA POPULATION NON SCOLARISÉES DE 15 ANS OU + DANS LE TERRITOIRE



LE POIDS DES ÉQUIPEMENTS D'ENSEIGNEMENT DU TERRITOIRE (1ER, 2ND DEGRE ET PLUS) DANS LE DÉPARTEMENT, EN 2024



NIVEAUX D'ÉQUIPEMENTS

ÉQUIPEMENTS AU SEIN DU TERRITOIRE EN 2024

	CC Lacs et Gorges du Verdon		Structure		
	nombre	structure	Var	PACA	France
Services aux particuliers	349	53%	55,2%	51,5%	47,2%
Commerces	70	11%	14,0%	14,0%	14,1%
Enseignement	12	2%	1,4%	1,9%	2,8%
Santé et action sociale	83	13%	21,4%	22,8%	22,4%
Transport et déplacements	10	2%	1,8%	3,0%	3,3%
Sports, loisirs et culture	91	14%	4,4%	5,1%	8,6%
Tourisme	49	7%	1,8%	1,8%	1,7%
Total des équipements	664	100%	100%	100%	100%

source : Insee - Base Permanente des équipements (BPE)

TAUX D'ÉQUIPEMENTS POUR 1000 HABITANTS EN 2024

	Taux d'équipements pour 1 000 habitants			
	CC Lacs et Gorges du Verdon	Var	PACA	France
Services aux particuliers	39,0	30,8	27,9	19,5
Commerces	7,8	7,8	7,6	5,8
Enseignement	1,3	0,8	1,0	1,2
Santé et action sociale	9,3	12,0	12,3	9,3
Transport et déplacements	1,1	1,0	1,6	1,4
Sports, loisirs et culture	10,2	2,4	2,7	3,6
Tourisme	5,5	1,0	1,0	0,7
Total des équipements	74,2	55,9	54,1	41,4

source : Insee recensements de la population (expl. princ.), Base Permanente des équipements (BPE)

LES ÉQUIPEMENTS PAR GAMME : PROXIMITÉ, INTERMÉDIAIRE ET SUPÉRIEURE, EN 2024

"La classification des équipements en gammes a pour objectif de réunir des équipements qui présentent des logiques d'implantation voisines, en ce sens qu'ils sont fréquemment présents dans les mêmes communes. Ces regroupements permettent d'élaborer des indicateurs synthétiques reflétant l'organisation hiérarchisée des territoires en termes de services à la population." INSEE

Taux d'équipements pour 1 000 habitants

	CC Lacs et Gorges du Verdon	Var	PACA	France
gamme de proximité	53,5	41,7	39,3	28,5
gamme intermédiaire	8,6	10,4	10,3	8,6
gamme supérieure	2,1	3,5	3,7	3,2

source : Insee recensements de la population (expl. princ.), Base Permanente des équipements (BPE)

Diversité d'équipements par gamme

	CC Lacs et Gorges du Verdon
gamme de proximité	97%
gamme intermédiaire	73%
gamme supérieure	22%

source : Insee - Base Permanente des équipements (BPE)

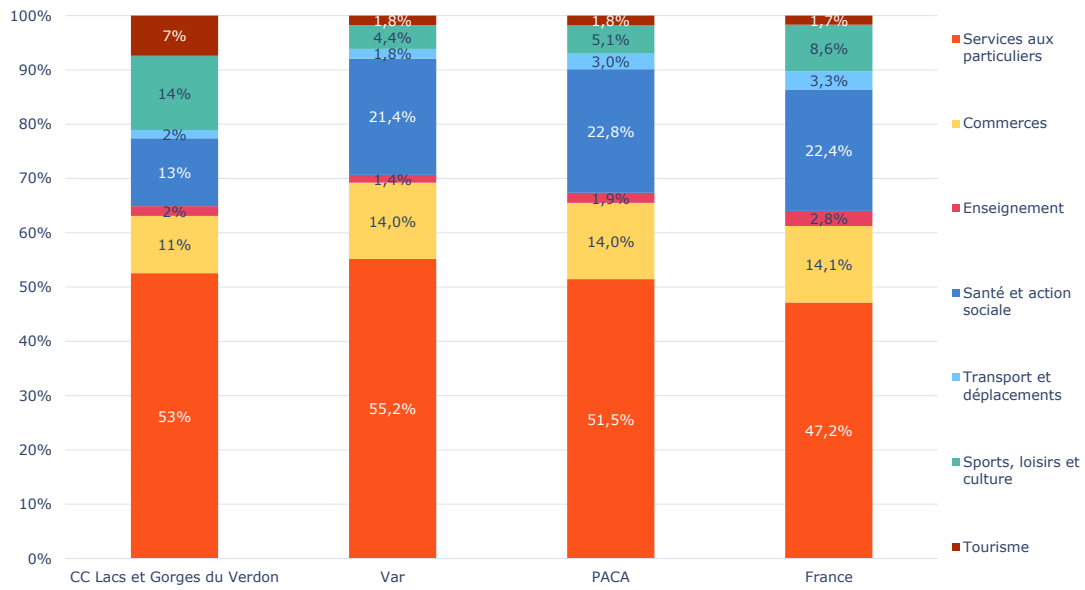
NB : l'indicateur de diversité permet d'estimer le nombre d'équipements différents de chacune des gammes représentés sur le territoire. Lorsqu'il est égal à 100% cela signifie que l'ensemble des types d'équipements recensés dans la nomenclature de la gamme sont présents sur le territoire. Ou encore, au plus l'indicateur se rapproche de 100% au plus le territoire propose une offre variée d'équipements au sein de la gamme observée.

Détail des équipements selon la gamme

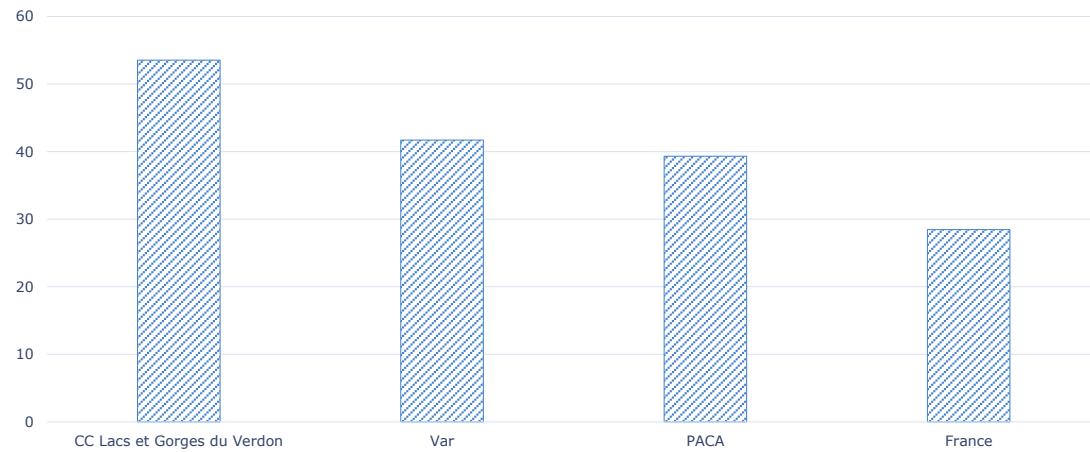
		CC Lacs et Gorges du Verdon		Structure		
		nombre	structure	Var	PACA	France
GAMME PROXIMITÉ	Services aux particuliers	324	68%	72,4%	69,0%	63,9%
	Commerces	32	7%	4,7%	5,0%	5,3%
	Enseignement	11	2%	1,2%	1,5%	2,5%
	Santé et action sociale	60	13%	16,5%	17,1%	16,2%
	Transport et déplacements	10	2%	2,3%	4,0%	4,7%
	Sports, loisirs et culture	42	9%	2,9%	3,3%	7,3%
	Tourisme					
	Total gamme de proximité	479	100%	100%	100%	100%
GAMME INTERMÉDIAIRE	Services aux particuliers	21	27%	21,8%	21,4%	23,3%
	Commerces	34	44%	47,1%	44,5%	40,8%
	Enseignement	1	1%	0,8%	0,9%	1,3%
	Santé et action sociale	14	18%	25,5%	28,3%	28,2%
	Transport et déplacements	0	-	--	--	--
	Sports, loisirs et culture	7	9%	4,8%	4,9%	6,4%
	Tourisme					
	Total gamme intermédiaire	77	100%	100%	100%	100%
GAMME SUPÉRIEURE	Services aux particuliers	0	-	3,5%	3,9%	4,7%
	Commerces	4	21%	28,2%	27,1%	23,9%
	Enseignement	0	-	4,9%	6,1%	7,0%
	Santé et action sociale	8	42%	57,0%	56,3%	56,3%
	Transport et déplacements	0	-	0,7%	0,9%	1,4%
	Sports, loisirs et culture	7	37%	5,7%	5,7%	6,7%
	Tourisme					
	Total gamme de supérieure	19	100%	100%	100%	100%

source : Insee - Base Permanente des équipements (BPE)

RÉPARTITION DES ÉQUIPEMENTS SELON LE DOMAINE, EN 2024



TAUX D'ÉQUIPEMENTS DE PROXIMITÉ POUR 1 000 HABITANTS, EN 2024



DIVERSITÉ DES ÉQUIPEMENTS SELON LA GAMME AU SEIN DU TERRITOIRE, EN 2024



ÉCONOMIE - Population active

TYPE D'ACTIVITÉ DES 15-64 ANS

	2016		2022				
	CC Lacs et Gorges du Verdon		CC Lacs et Gorges du Verdon		Var	PACA	France
	Effectif	Structure	Effectif	Structure			
Actifs	3 425	67,7%	3 338	71,9%	73,9%	73,5%	75,3%
Élèves, étudiants	332	6,6%	277	6,0%	8,6%	9,9%	10,3%
Retraités	725	14,3%	515	11,1%	6,7%	5,6%	5,9%
Autres	577	11,4%	516	11,1%	10,8%	11,0%	8,5%
Total	5 059	100%	4 646	100%	100%	100%	100%

source : Insee recensements de la population (expl.princ.)

TAUX D'ACTIVITÉ DES 15-64 ANS

	2016	2022			
	CC Lacs et Gorges du Verdon	CC Lacs et Gorges du Verdon	Var	PACA	France
Taux d'activité total	67,7%	71,9%	73,9%	73,5%	75,3%
Hommes	71,1%	73,8%	76,9%	76,6%	77,9%
Femmes	64,3%	70,0%	70,9%	70,6%	72,8%
15-24 ans	44,8%	43,3%	43,3%	40,1%	42,6%
25-54 ans	86,9%	89,2%	88,6%	87,9%	90,7%
55-64 ans	43,0%	53,2%	58,5%	61,1%	60,6%

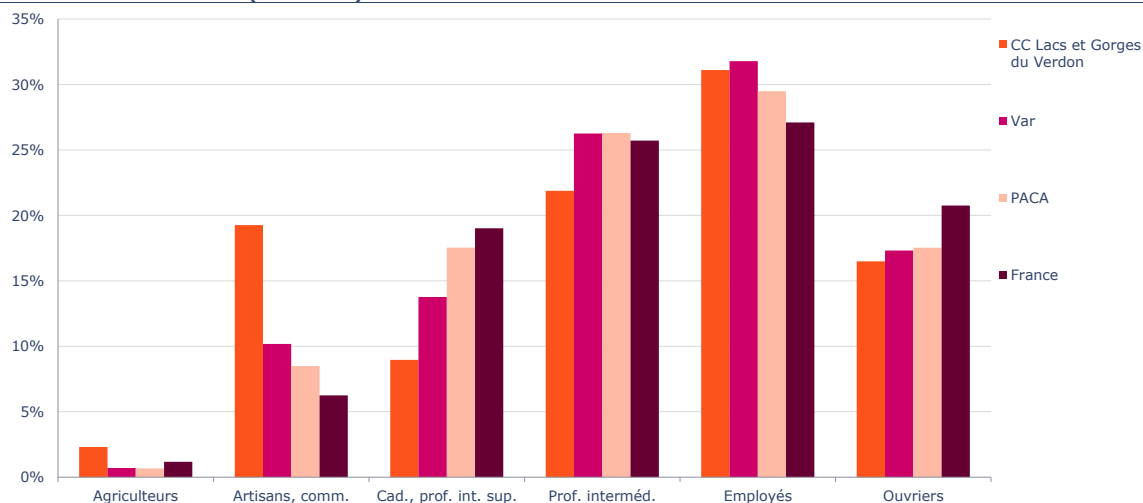
source : Insee recensements de la population (expl.princ.)

CATÉGORIES SOCIOPROFESSIONNELLES DES ACTIFS (15-64 ANS)

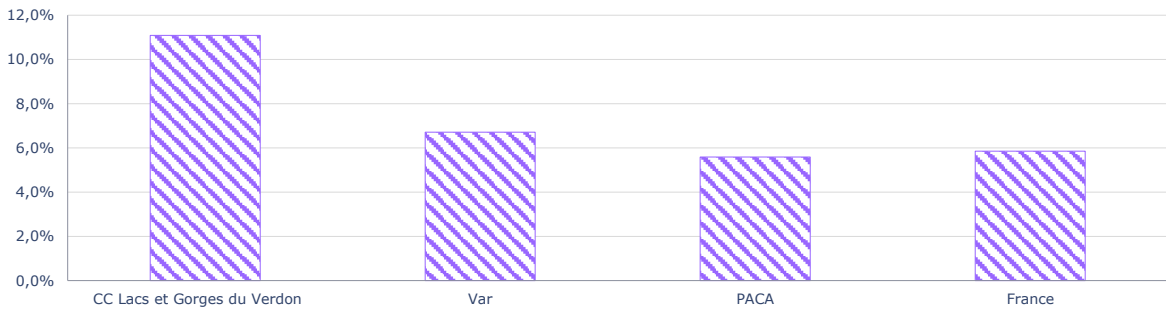
	Structure : CC Lacs et Gorges du Verdon			Structure en 2022		
	2011	2016	2022	Var	PACA	France
Agriculteurs	3,0%	2,4%	2,3%	0,7%	0,7%	1,2%
Artisans, comm.	16,1%	16,1%	19,3%	10,2%	8,5%	6,3%
Cad., prof. int. sup.	8,0%	8,1%	9,0%	13,8%	17,5%	19,0%
Prof. interméd.	19,0%	18,1%	21,9%	26,3%	26,3%	25,7%
Employés	33,7%	36,0%	31,1%	31,8%	29,5%	27,1%
Ouvriers	20,2%	19,1%	16,5%	17,3%	17,5%	20,7%
Total	100%	100%	100%	100%	100%	100%

source : Insee recensements de la population (expl.compl.)

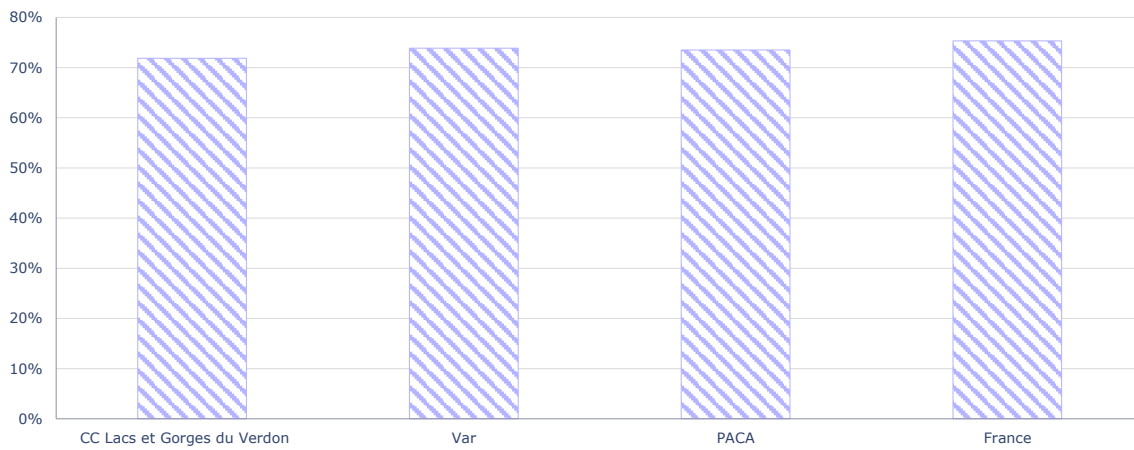
RÉPARTITION DES ACTIFS (15-64 ANS) EN 2022 SELON LEUR PCS



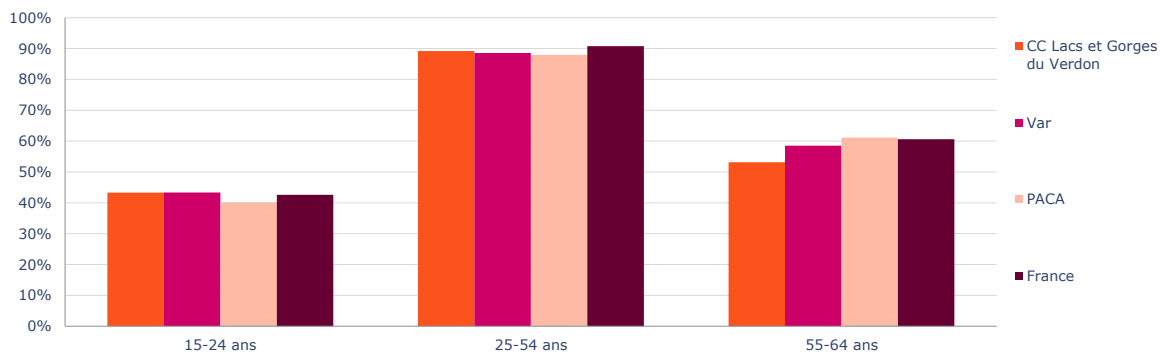
PART DES RETRAITÉS CHEZ LES 15-64 ANS EN 2022



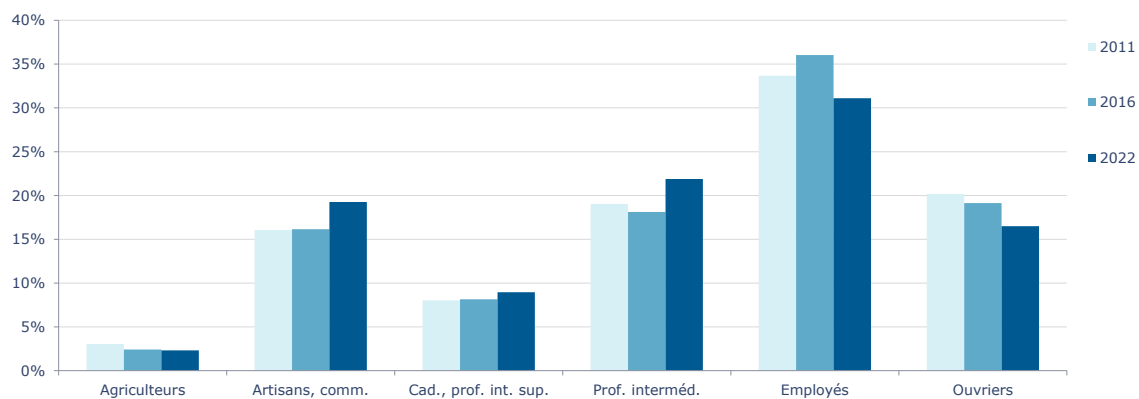
TAUX D'ACTIVITÉ DES 15-64 ANS EN 2022



TAUX D'ACTIVITÉ SELON L'ÂGE EN 2022



ÉVOLUTION DE LA STRUCTURE DES PCS (DES 15-64 ANS) DU TERRITOIRE, ENTRE 2011 ET 2022



ÉCONOMIE - Population active

ACTIFS AYANT UN EMPLOI SELON LE STATUT ET LES CONDITIONS D'EMPLOI (15 ANS OU PLUS)

	2016				2022		
	CC Lacs et Gorges du Verdon		CC Lacs et Gorges du Verdon		Var	PACA	France
	Effectif	Structure	Effectif	Structure			
Total actifs ayant un emploi	2 893	100%	3 098	100%	100%	100%	100%
Non salariés	829	28,7%	987	31,8%	17,7%	15,9%	12,6%
<i>dont</i> indépendants	569	68,6%	724	73,4%	68,1%	67,1%	63,1%
<i>dont</i> employeurs	256	30,8%	244	24,7%	30,9%	31,9%	35,9%
aides familiaux	5	0,6%	19	1,9%	1,1%	0,9%	1,0%
Salariés	2 064	71,3%	2 111	68,2%	82,3%	84,1%	87,4%
<i>dont</i> CDI (y.c. titulaires fonction publique)	1 683	58,2%	1 745	56,3%	70,3%	71,5%	73,9%
CDD (y.c. contrats sais.)	269	9,3%	275	8,9%	8,5%	8,5%	8,3%
stagiaires rémunérés en entreprise	10	0,3%	5	0,2%	0,1%	0,2%	0,3%
<i>dont</i> emplois aidés	34	1,2%	15	0,5%	0,4%	0,3%	0,4%
intérim	15	0,5%	20	0,6%	1,0%	1,3%	1,7%
apprentissage	53	1,8%	52	1,7%	2,0%	2,3%	2,8%
total salariés précaires*	381	13,2%	366	11,8%	12,0%	12,6%	13,5%

* Tous types de contrats hors CDI et fonction publique
source : Insee recensements de la population (expl.compl.)

POIDS DES CHÔMEURS DANS LA POPULATION ACTIVE (15-64 ANS)

	2016	2022			
	CC Lacs et Gorges du Verdon	CC Lacs et Gorges du Verdon	Var	PACA	France
Ensemble	18,0%	13,9%	12,1%	12,0%	11,3%
Hommes	15,7%	12,2%	11,1%	11,2%	10,8%
Femmes	20,6%	15,6%	13,1%	12,8%	11,9%
15-24 ans	37,4%	24,2%	24,9%	24,1%	22,3%
25-54 ans	15,7%	12,4%	10,9%	10,9%	10,1%
55-64 ans	17,9%	14,8%	10,0%	9,9%	9,4%

source : Insee recensements de la population (expl.princ.)

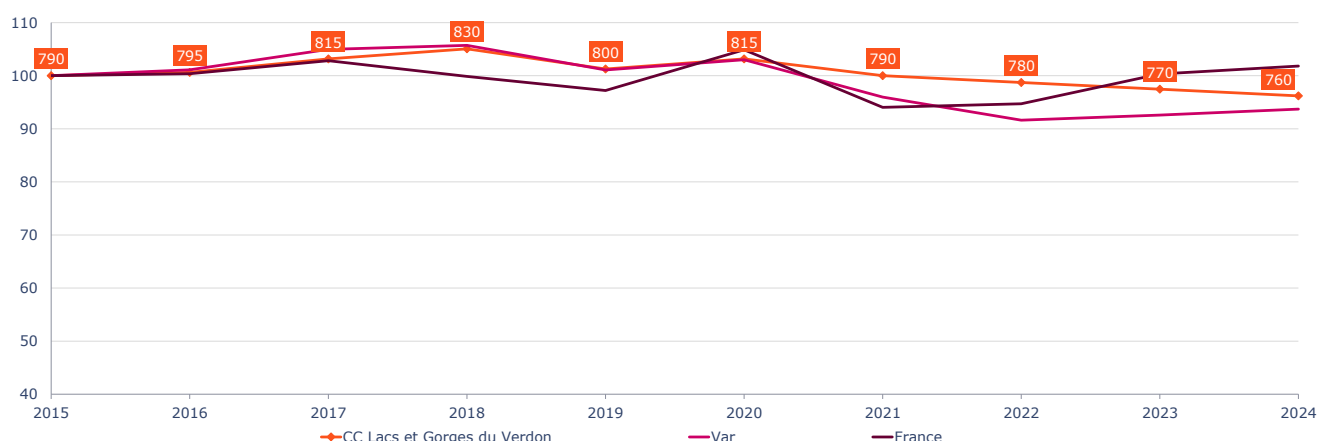
DEMANDE D'EMPLOI

	Décembre 2024				
	CC Lacs et Gorges du Verdon		Var	PACA	France
	effectif	structure			
Demandeurs d'Emploi en Fin de Mois (Cat ABC)	760	100,0%	85 370	455 670	5 212 500
<i>dont</i> hommes	340	44,7%	47,2%	48,7%	49,0%
<i>dont</i> femmes	425	55,9%	52,8%	51,3%	51,0%
DEFM 15-24 ans	75	9,9%	12,7%	11,8%	13,0%
25-49 ans	380	50,0%	57,9%	59,6%	60,0%
50 ans ou plus	290	38,2%	29,5%	28,6%	27,0%

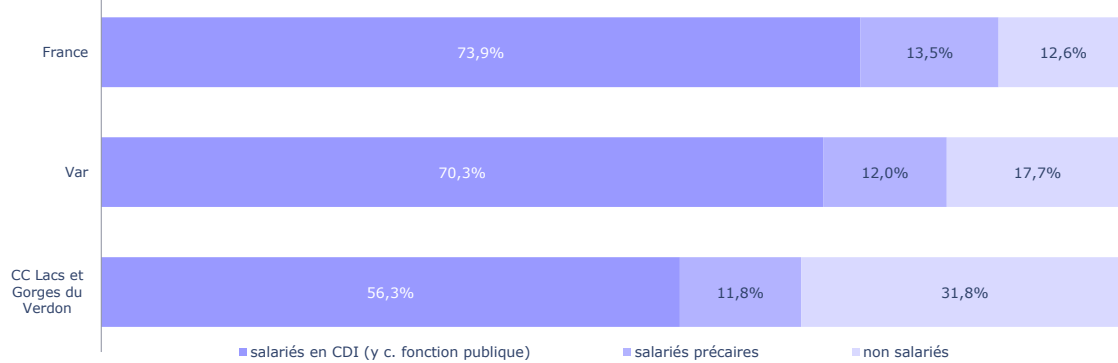
! Secret statistique pour les catégories de moins de 5 DEFM
source : Insee-Dares

Note: catégorie A = demandeurs d'emplois tenus de rechercher un emploi, sans emploi ; catégorie B = demandeurs d'emplois tenus de rechercher un emploi, ayant exercé une activité réduite courte (de 78 heures ou moins sur un mois) ; catégorie C = demandeurs d'emplois non tenus de rechercher un emploi, ayant exercé une activité réduite longue (de + de 78 heures sur un mois)

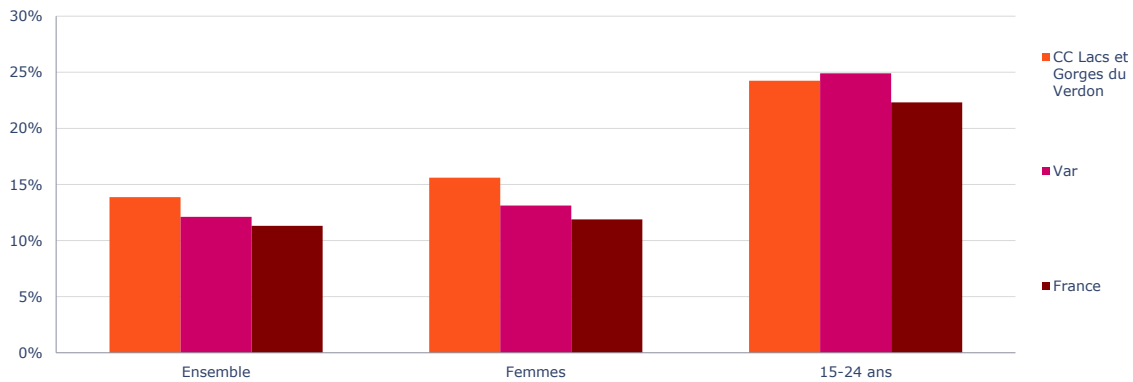
ÉVOLUTION DE LA DEMANDE D'EMPLOI (CAT ABC) ENTRE 2015 ET 2024 (BASE 100 EN 2015)



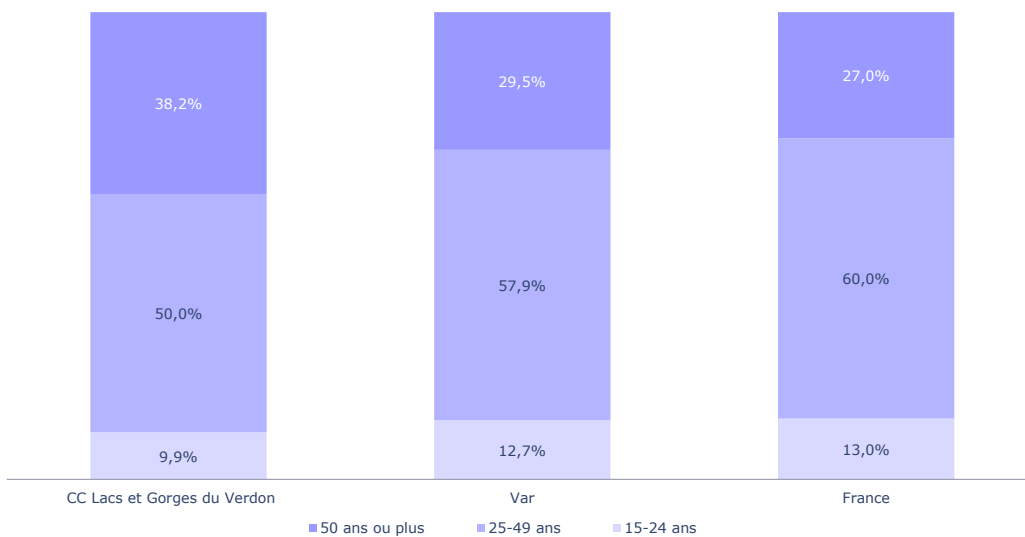
CARACTÉRISTIQUES DES ACTIFS EN 2022



POIDS DES CHÔMEURS DANS LA POPULATION ACTIVE (15-64 ANS) EN 2022



RÉPARTITION DE LA DEMANDE D'EMPLOI SELON L'ÂGE EN Décembre 2024



MIGRATIONS ALTERNANTES

Flux domicile-lieu de travail en 2022 (Actifs ayant un emploi âgés de 15 ans ou plus)

lieu de travail des actifs occupés	Effectif		Structure	
	2016	2022	2016	2022
même commune	1 475	1 454	51,0%	46,9%
autre commune même territoire	207	327	7,1%	10,6%
autre territoire même département	857	968	29,6%	31,2%
Total même département	2 539	2 749	87,7%	88,7%
département 06	70	139	2,4%	4,5%
département 13	69	57	2,4%	1,9%
autres départements même région (PACA)	101	66	3,5%	2,1%
Total même région	2 779	3 012	96,0%	97,2%
région Île de France	55	5	1,9%	0,2%
région Rhône Alpes	20	15	0,7%	0,5%
autres régions de France	20	40	0,7%	1,3%
Total France Métropolitaine	2 873	3 072	99,3%	99,2%
Etranger ou Dom-Tom	20	25	0,7%	0,8%
Total des actifs du territoire	2 893	3 098	100%	100%

! Les effectifs <200 doivent être maniés avec précaution (INSEE)
source : Insee recensements de la population (expl. compl.)

MOYEN DE TRANSPORT UTILISÉ PAR LA POPULATION ACTIVE OCCUPÉE (15 ANS OU PLUS) EN 2022

	2022				
	CC Lacs et Gorges du Verdon		Structure		
	Effectif	Structure	Var	PACA	France
Pas de transport	314	10,5%	4,1%	4,1%	4,1%
Marche à pied	292	9,8%	6,5%	7,2%	6,1%
Vélo (y compris à assistance électrique)	31	1,0%	2,4%	2,2%	3,3%
Deux roues	32	1,1%	3,3%	3,8%	1,8%
Voiture, camion, fourgonnette	2 281	76,5%	78,0%	71,6%	69,2%
Transports en commun	31	1,1%	5,7%	11,1%	15,4%
Total des actifs du territoire	2 982	100%	100%	100%	100%

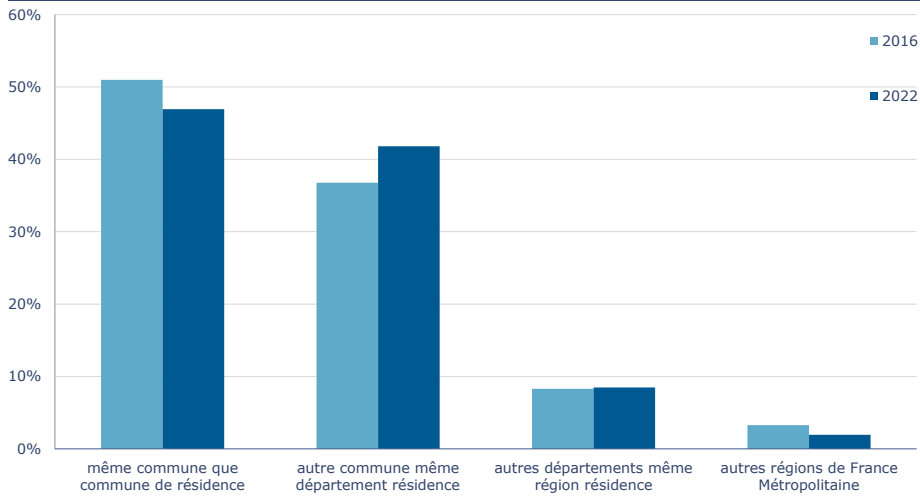
source : Insee recensements de la population (expl. princ.)

MOYEN DE TRANSPORT UTILISÉ PAR LA POPULATION ACTIVE OCCUPÉE (15 ANS OU PLUS) EN 2016

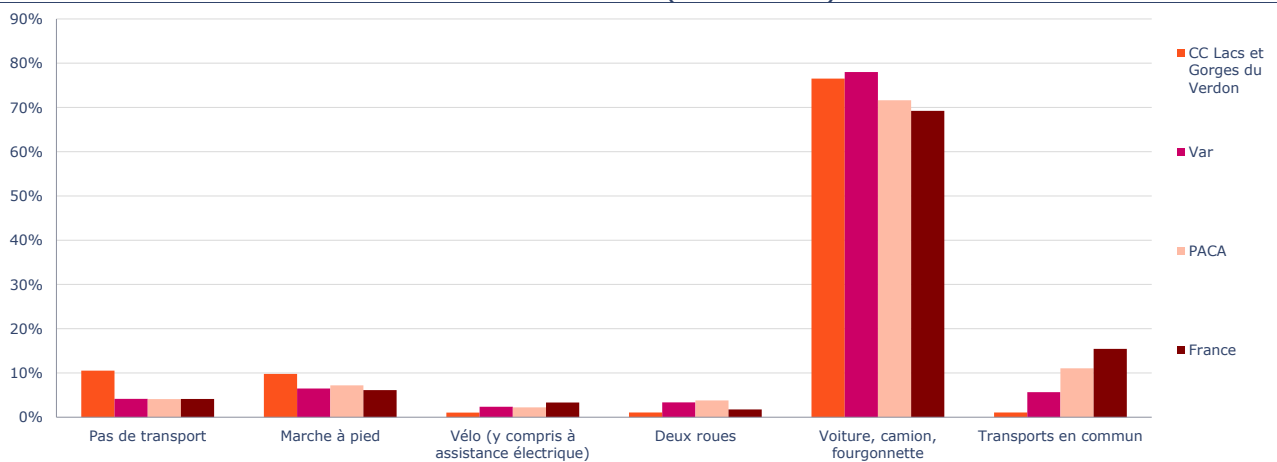
	2016				
	CC Lacs et Gorges du Verdon		Structure		
	Effectif	Structure	Var	PACA	France
Pas de transport	259	9,0%	3,9%	3,9%	4,3%
Marche à pied	295	10,2%	7,1%	7,7%	6,3%
Deux roues motorisées et non motorisées	65	2,2%	5,3%	5,5%	3,9%
Voiture, camion, fourgonnette	2 220	76,8%	78,2%	72,5%	70,2%
Transports en commun	52	1,8%	5,5%	10,5%	15,2%
Total des actifs du territoire	2 891	100%	100%	100%	100%

source : Insee recensements de la population (expl. princ.)

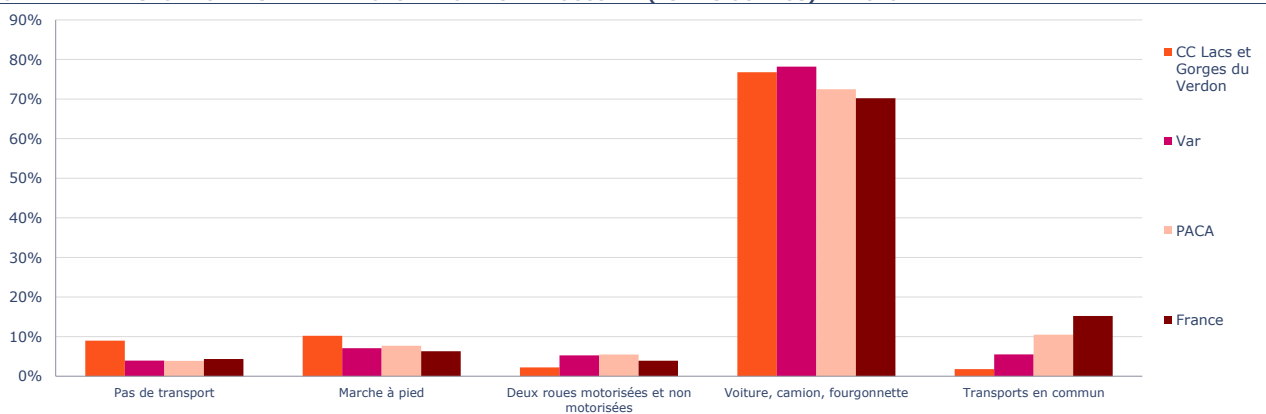
LIEU DE TRAVAIL DES ACTIFS DOMICILIÉS SUR LE TERRITOIRE



MOYEN DE TRANSPORT UTILISÉ PAR LA POPULATION ACTIVE OCCUPÉE (15 ANS OU PLUS) EN 2022



MOYEN DE TRANSPORT UTILISÉ PAR LA POPULATION ACTIVE OCCUPÉE (15 ANS OU PLUS) EN 2016



ÉCONOMIE - Emploi au lieu de travail

EMPLOIS SELON LE SECTEUR D'ACTIVITE

	CC Lacs et Gorges du Verdon			Structure en 2022		
	2016	2022		Var	PACA	France
	Effectif	Structure				
Agriculture	6,3%	153	6,6%	1,9%	1,6%	2,4%
Industrie	7,1%	140	6,1%	6,6%	8,0%	11,6%
Construction	8,6%	193	8,4%	8,1%	7,0%	6,5%
Commerce, transport, serv.	47,9%	1 181	51,4%	44,8%	49,6%	48,4%
Adm. publique, enseignement, santé, action sociale	30,1%	633	27,5%	38,5%	33,7%	31,1%
Total des emplois	100%	2 300	100%	100%	100%	100%

source : Insee recensements de la population (expl. compl.)

EMPLOIS SELON LA SPHERE ECONOMIQUE

	CC Lacs et Gorges du Verdon		Structure en 2022			
	2022		CC Lacs et Gorges du Verdon	Var	PACA	France
Sphère présentielle	1 702		74,0%	76,3%	69,8%	64,3%
Sphère productive	599		26,0%	23,7%	30,2%	35,7%
Total des emplois	2 300		100%	100%	100%	100%

source : Insee recensements de la population (expl. compl.)

Les activités présentieles sont les activités mises en œuvre localement pour la production de biens et de services visant la satisfaction des besoins de personnes présentes dans la zone, qu'elles soient résidentes ou touristes. Les activités productives sont déterminées par différence. Il s'agit des activités qui produisent des biens majoritairement consommés hors de la zone et des activités de services tournées principalement vers les entreprises correspondantes. (INSEE)

EMPLOIS SELON LE STATUT PROFESSIONNEL

	2016		2022				
	CC Lacs et Gorges du Verdon		CC Lacs et Gorges du Verdon		Structure		
	Effectif	Structure	Effectif	Structure	Var	PACA	France
Salariés	1 519	66,1%	1 438	62,5%	81,6%	84,0%	87,2%
dont femmes	814	35,5%	861	37,4%	41,3%	42,6%	43,9%
dont temps partiels	396	17,2%	401	17,4%	13,1%	13,6%	13,9%
Non salariés	777	33,9%	862	37,5%	18,4%	16,0%	12,8%
dont femmes	257	11,2%	368	16,0%	7,2%	6,1%	4,7%
dont indépendants	539	23,5%	635	27,6%	12,6%	10,8%	8,1%
dont employeurs	230	10,0%	208	9,1%	5,6%	5,1%	4,6%
dont aides familiaux	8	0,4%	19	0,8%	0,2%	0,2%	0,1%
Total des emplois	2 297	100%	2 300	100%	100%	100%	100%

source : Insee recensements de la population (expl. compl.)

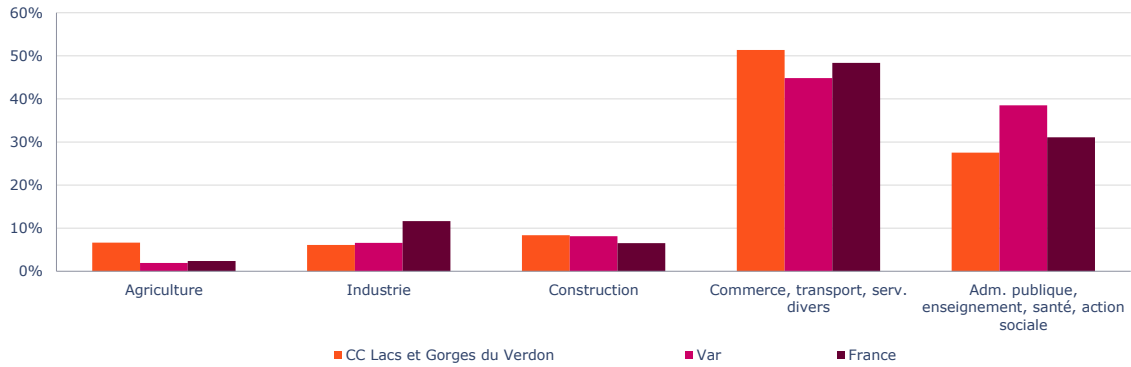
TAUX DE FÉMINISATION DES EMPLOIS* PAR SECTEUR D'ACTIVITÉ

	2016		2022				
	CC Lacs et Gorges du Verdon		CC Lacs et Gorges du Verdon		Taux de féminisation*		
	Effectif	Taux de féminisation*	Effectif	Tx de féminisation*	Var	PACA	France
Agriculture	50	32,4%	34	22,4%	37,8%	33,8%	29,4%
Industrie	64	39,0%	71	50,6%	30,5%	31,0%	30,9%
Construction	14	7,3%	20	10,2%	10,8%	12,4%	12,4%
Commerce, transport, serv. divers	496	45,1%	647	54,8%	47,3%	45,3%	45,9%
Adm. publique, enseignement, santé, action	447	64,7%	457	72,1%	61,5%	66,3%	68,5%
Total des emplois (occupés par une femme)	1 071	46,6%	1 229	53,4%	48,5%	48,7%	48,6%

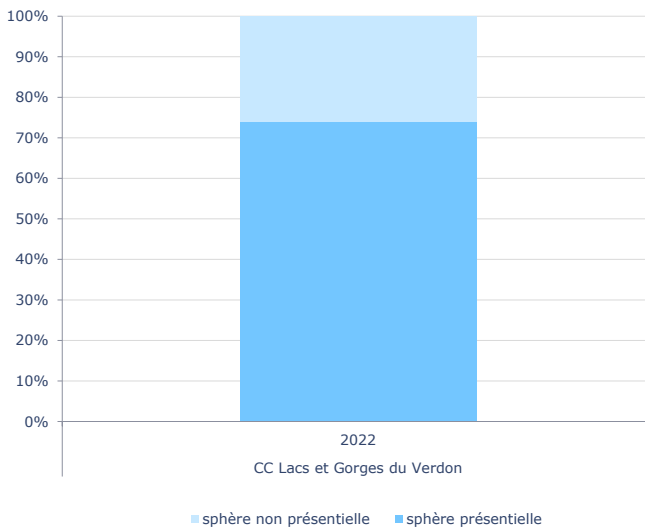
source : Insee recensements de la population (expl. compl.)

*Le taux de féminisation des emplois, pour une classe d'emplois, est la part des emplois de cette classe qui sont occupés par des femmes

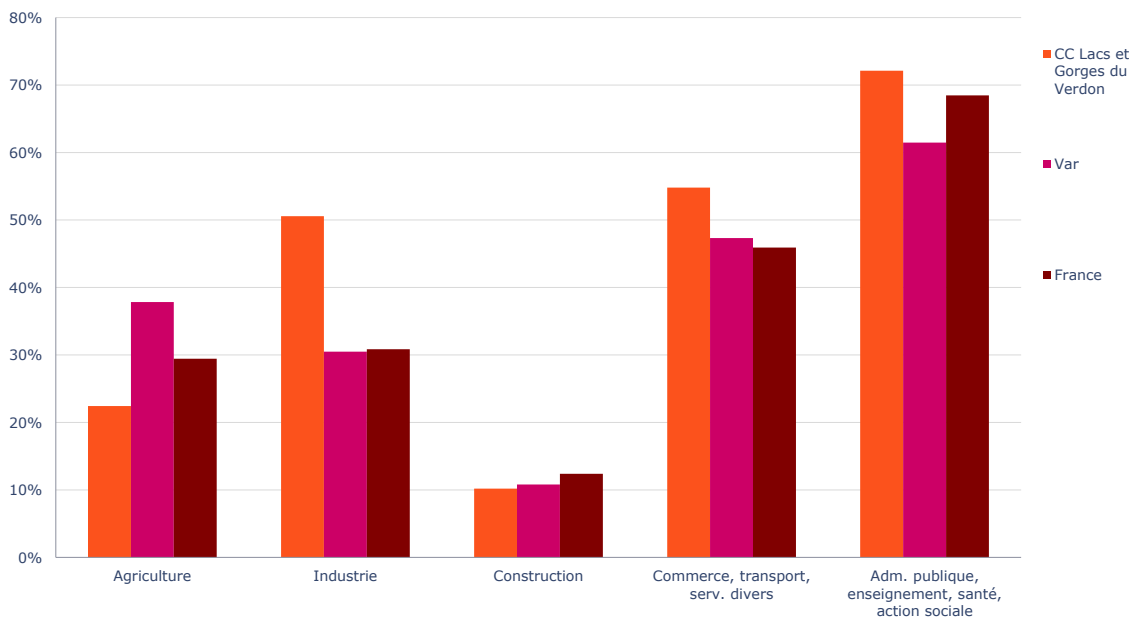
EMPLOIS SELON LE SECTEUR D'ACTIVITE EN 2022



REPARTITION DES EMPLOIS SELON LA SPHERE ECONOMIQUE EN 2022



TAUX DE FÉMINISATION DES EMPLOIS SELON LE SECTEUR D'ACTIVITÉ EN 2022



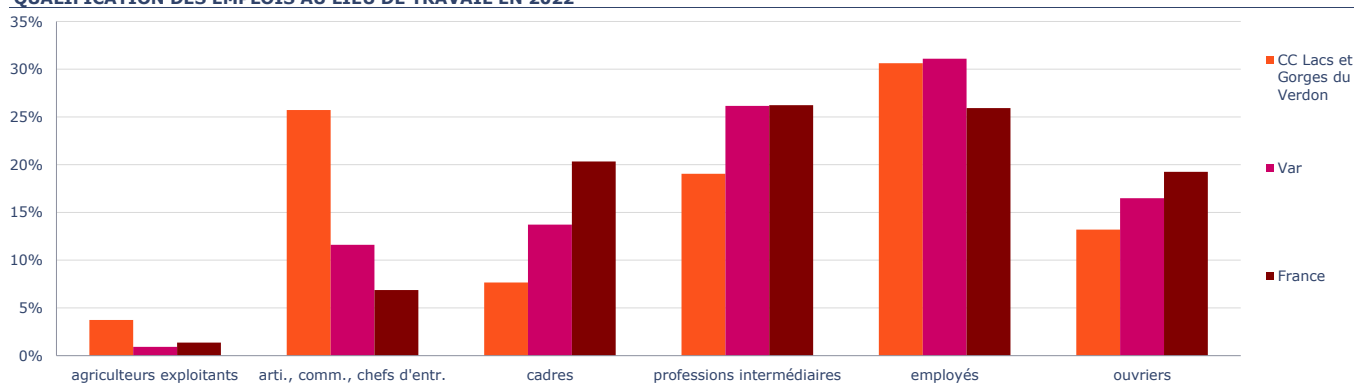
ÉCONOMIE - Emploi au lieu de travail

QUALIFICATION DES EMPLOIS (AU LIEU DE TRAVAIL)

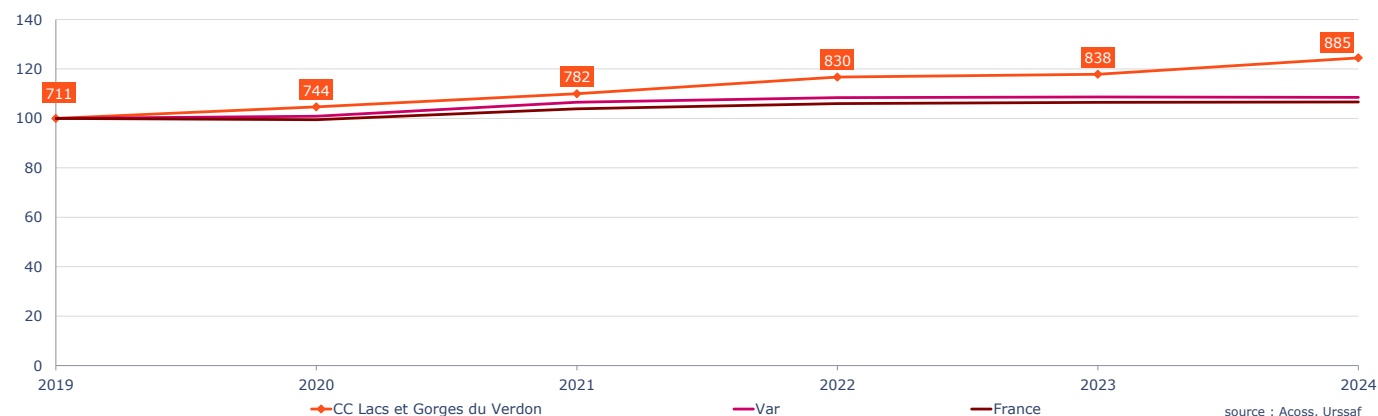
	CC Lacs et Gorges du Verdon				Structure en 2022			
	2011	2016	2022	16-22*	CC Lacs et Gorges du Verdon	Var	PACA	France
Agriculteurs exploitants	90	78	86	1,6%	3,7%	0,9%	0,8%	1,4%
<i>artisans</i>	226	283	289	0,3%	12,6%	6,3%	4,8%	3,5%
<i>commerçants et assimilés</i>	213	253	288	2,2%	12,5%	4,4%	3,6%	2,6%
<i>chefs d'entr. 10 sal. ou +</i>	4	10	15	7,5%	0,7%	0,9%	0,9%	0,8%
Sous total arti., comm, chefs d'entr.	443	546	592	1,4%	25,7%	11,6%	9,4%	6,9%
<i>professions libérales</i>	35	57	57	0,0%	2,5%	2,8%	3,0%	2,5%
<i>cadres fonc. pub. prof intel. artis.</i>	75	119	83	-5,8%	3,6%	5,4%	6,1%	6,3%
<i>cadres d'entreprise</i>	12	43	37	-2,7%	1,6%	5,5%	9,4%	11,5%
Sous total cadres	122	218	176	-3,5%	7,7%	13,7%	18,5%	20,3%
<i>prof inter. ens. santé fonc. pub. ass.</i>	0	205	230	1,9%	10,0%	13,2%	12,5%	11,4%
<i>prof inter. adm. comm. entreprises</i>	100	101	106	0,8%	4,6%	7,6%	8,5%	8,4%
<i>techniciens</i>	44	33	56	9,2%	2,4%	3,3%	3,8%	4,3%
<i>contremaîtres agents de maîtrise</i>	13	20	46	15,1%	2,0%	2,0%	2,1%	2,1%
Sous total professions intermédiaires	157	359	438	3,4%	19,1%	26,2%	26,9%	26,2%
<i>employés de la fonction publique</i>	152	332	269	-3,4%	11,7%	13,9%	11,7%	10,3%
<i>employés administratifs d'entreprise</i>	80	94	84	-1,8%	3,7%	5,6%	6,0%	5,8%
<i>employés de commerce</i>	53	79	76	-0,6%	3,3%	4,7%	4,3%	4,0%
<i>personnels services directs aux part.</i>	255	228	275	3,2%	12,0%	6,8%	6,0%	5,8%
Sous total employés	540	732	705	-0,6%	30,6%	31,1%	28,0%	25,9%
<i>ouvriers qualifiés</i>	0	166	167	0,0%	7,2%	10,1%	9,8%	11,3%
<i>ouvriers non qualifiés</i>	136	119	70	-8,4%	3,0%	5,7%	6,0%	7,1%
<i>ouvriers agricoles</i>	64	79	67	-2,6%	2,9%	0,7%	0,7%	0,9%
Sous total ouvriers	200	364	304	-3,0%	13,2%	16,5%	16,4%	19,3%
Total emplois	1 552	2 297	2 300	0,0%	100%	100%	100%	100%

* variation moyenne annuelle en %
source : Insee recensements de la population (expl. compl.)

QUALIFICATION DES EMPLOIS AU LIEU DE TRAVAIL EN 2022

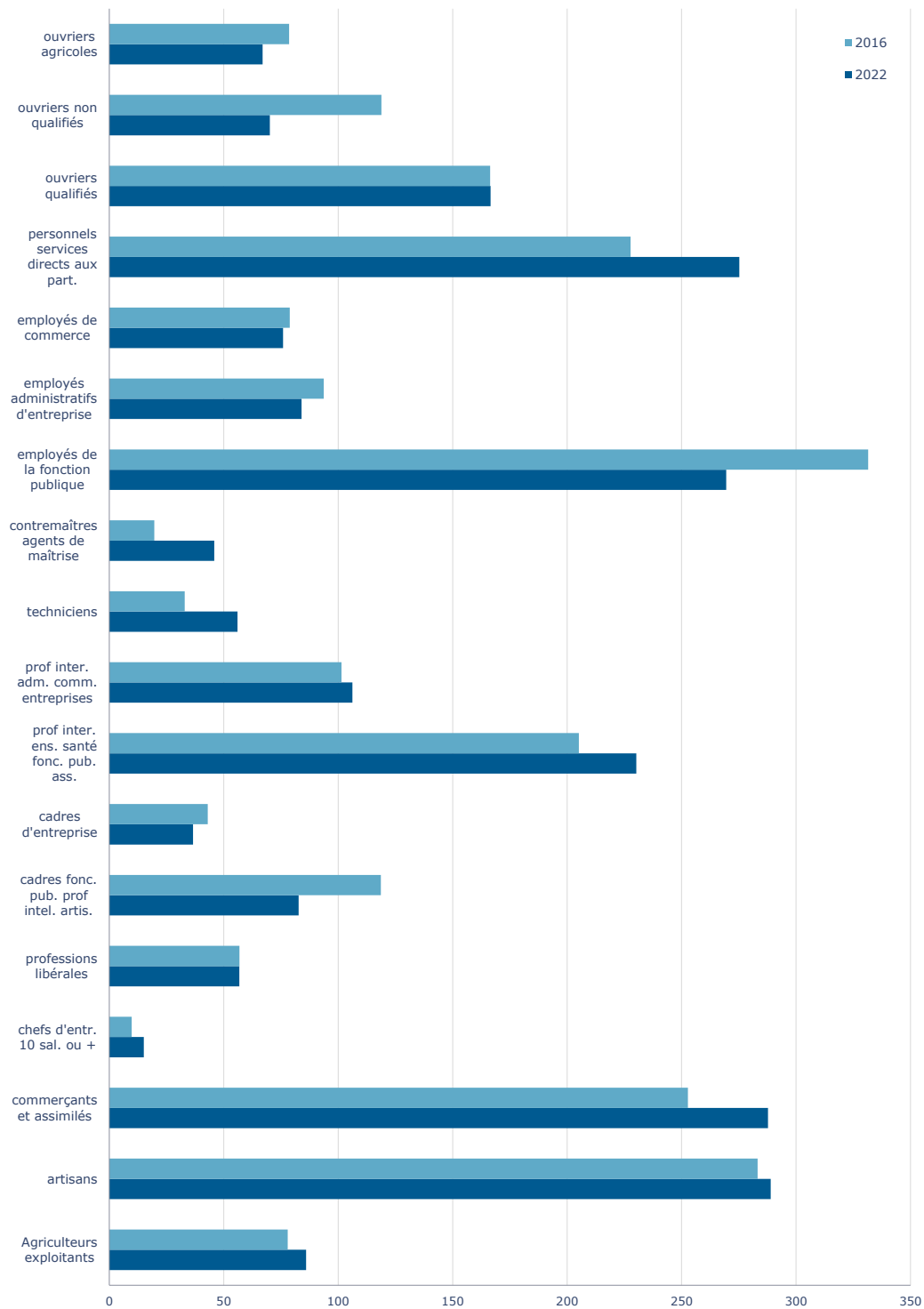


ÉVOLUTION DE L'EMPLOI SALARIÉ PRIVÉ (BASE 100 EN 2019)



source : Acooss, Urssaf

ÉVOLUTION DE LA QUALIFICATION DES EMPLOIS (EN NOMBRE D'EMPLOIS) DU TERRITOIRE, ENTRE 2016 ET 2022



ÉCONOMIE - Entreprises/établissements

NOMBRE D'UNITÉS LÉGALES EN 2023 PAR SECTEUR D'ACTIVITÉ (A10)

	2023				
	CC Lacs et Gorges du Verdon		Structure		
	Effectif	Structure	Var	PACA	France
Industrie manufacturière, industries extractives et autres	89	7,9%	5,3%	5,3%	6,2%
Construction	180	16,0%	15,1%	12,6%	11,3%
Commerce de gros et de détail, transports, hébergement et restauration	335	29,9%	23,3%	23,3%	23,0%
Information et communication	18	1,6%	2,2%	3,0%	4,1%
Activités financières et d'assurance	17	1,5%	3,7%	4,1%	4,9%
Activités immobilières	58	5,2%	6,2%	6,2%	5,5%
Activités spécialisées, scientifiques et techniques et activités de services administratifs et de soutien	180	16,0%	18,9%	19,7%	20,2%
Administration publique, enseignement, santé humaine et action sociale	121	10,8%	14,7%	15,6%	14,7%
Arts, divertissement et loisirs ; autres activités de services ; activités des ménages, des organismes et organisations extraterritoriaux	124	11,1%	10,6%	10,1%	10,1%
Total unités légales	1 122	100%	100%	100%	100%

source : Système d'information sur la démographie d'entreprises (SIDE)

champ : activités productives et marchandes des secteurs de l'industrie, de la construction, du commerce et des services

CRÉATIONS D'ENTREPRISES EN 2024 PAR SECTEUR D'ACTIVITÉ (A10)

	2024				
	CC Lacs et Gorges du Verdon		Structure		
	Effectif	Structure	Var	PACA	France
Industrie manufacturière, industries extractives et autres	15	9,5%	5,3%	4,9%	6,4%
Construction	13	8,2%	12,4%	10,5%	8,0%
Commerce de gros et de détail, transports, hébergement et restauration	37	23,4%	23,9%	26,5%	27,6%
Information et communication	6	3,8%	3,8%	4,7%	6,2%
Activités financières et d'assurance	1	0,6%	2,7%	2,8%	3,1%
Activités immobilières	4	2,5%	4,5%	4,0%	3,3%
Activités spécialisées, scientifiques et techniques et activités de services administratifs et de soutien	43	27,2%	25,5%	25,0%	24,8%
Administration publique, enseignement, santé humaine et action sociale	14	8,9%	8,5%	9,4%	9,3%
Arts, divertissement et loisirs ; autres activités de services ; activités des ménages, des organismes et organisations extraterritoriaux	25	15,8%	13,4%	12,1%	11,2%
Total créations	158	100%	100%	100%	100%

source : Système d'information sur la démographie d'entreprises (SIDE)

champ : activités productives et marchandes des secteurs de l'industrie, de la construction, du commerce et des services

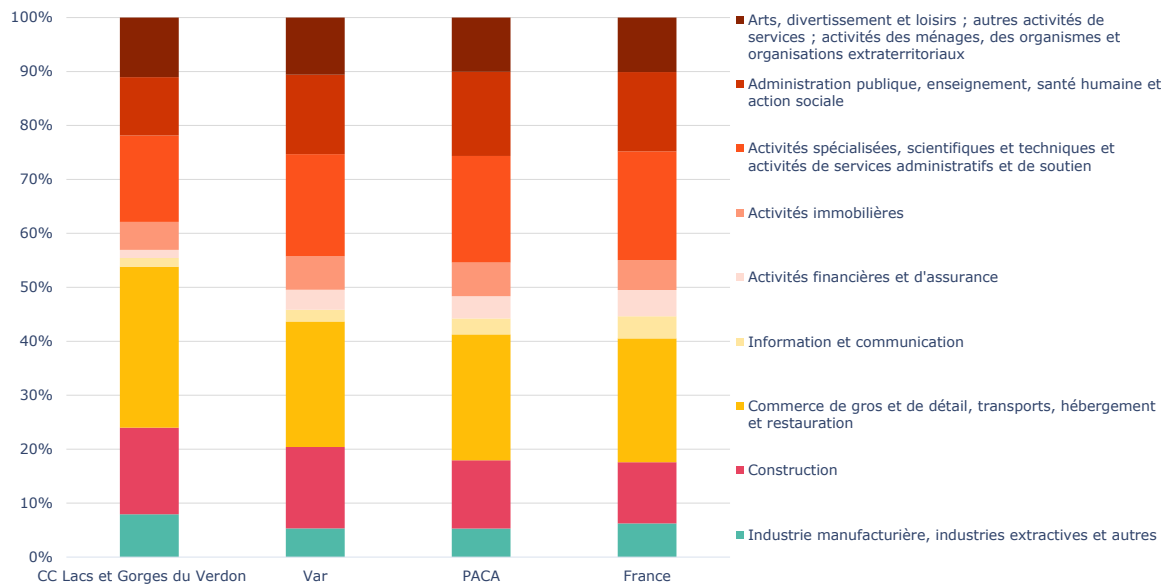
CRÉATIONS D'ENTREPRISES INDIVIDUELLES EN 2024 PAR SECTEUR D'ACTIVITÉ (A10)

	2024				
	CC Lacs et Gorges du Verdon		Structure		
	effectif	structure	Var	PACA	France
Industrie manufacturière, industries extractives et autres	11	8,0%	6,0%	5,2%	7,1%
Construction	12	8,7%	11,3%	9,4%	6,5%
Commerce de gros et de détail, transports, hébergement et restauration	28	20,3%	22,3%	25,7%	27,9%
Information et communication	6	4,3%	4,2%	4,9%	6,3%
Activités financières et d'assurance	0	0,0%	0,4%	0,4%	0,5%
Activités immobilières	4	2,9%	3,4%	2,7%	2,2%
Activités spécialisées, scientifiques et techniques et activités de services administratifs et de soutien	41	29,7%	26,6%	26,0%	24,6%
Administration publique, enseignement, santé humaine et action sociale	14	10,1%	10,0%	11,3%	11,4%
Arts, divertissement et loisirs ; autres activités de services ; activités des ménages, des organismes et organisations extraterritoriaux	22	15,9%	15,8%	14,4%	13,4%
Total créations	138	100%	100%	100%	100%

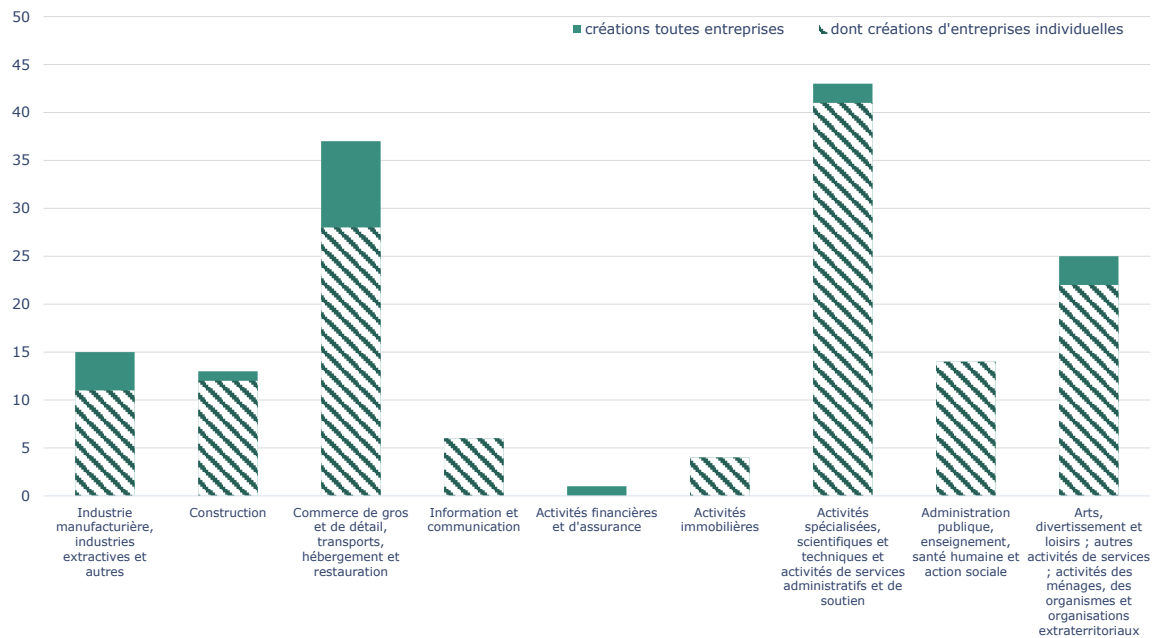
source : Système d'information sur la démographie d'entreprises (SIDE)

champ : activités productives et marchandes des secteurs de l'industrie, de la construction, du commerce et des services

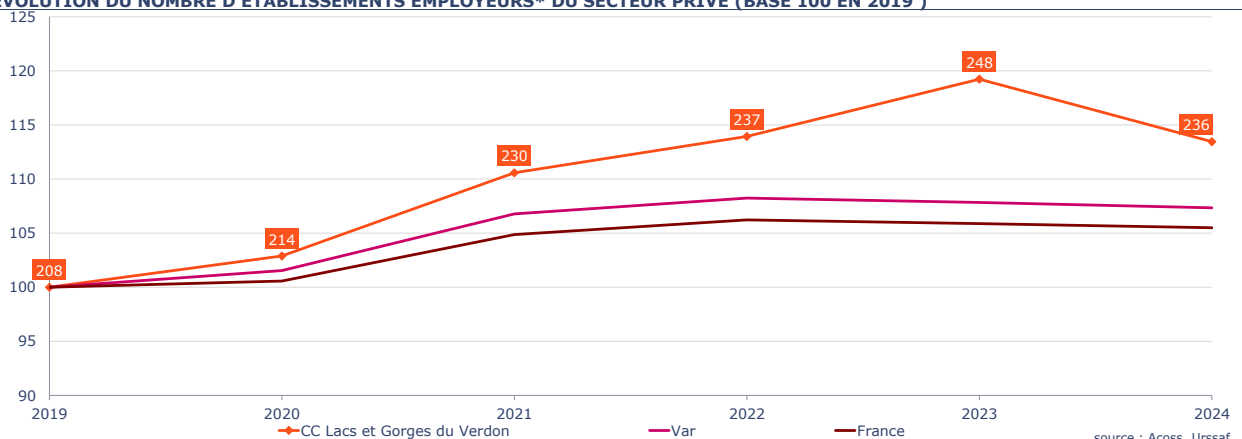
RÉPARTITION DES ENTREPRISES SELON LEUR ACTIVITÉ EN 2023



NOMBRE DE CRÉATIONS D'ENTREPRISES (DONT LES ENTREPRISES INDIVIDUELLES) PAR ACTIVITÉ EN 2024



ÉVOLUTION DU NOMBRE D'ÉTABLISSEMENTS EMPLOYEURS* DU SECTEUR PRIVÉ (BASE 100 EN 2019)



source : Acoiss, Urssaf

NOMBRE D'ÉTABLISSEMENTS EN 2023 PAR SECTEUR D'ACTIVITÉ (A10)

	2023				
	CC Lacs et Gorges du Verdon		Structure		
	Effectif	Structure	Var	PACA	France
Industrie manufacturière, industries extractives et autres	99	8,2%	5,3%	5,3%	6,2%
Construction	185	15,4%	14,3%	12,0%	10,8%
Commerce de gros et de détail, transports, hébergement et restauration	367	30,5%	24,1%	24,1%	23,8%
Information et communication	21	1,7%	2,1%	3,0%	4,0%
Activités financières et d'assurance	19	1,6%	3,9%	4,3%	5,1%
Activités immobilières	62	5,1%	6,0%	5,9%	5,2%
Activités spécialisées, scientifiques et techniques et activités de services administratifs et de soutien	192	15,9%	19,5%	20,3%	20,8%
Administration publique, enseignement, santé humaine et action sociale	130	10,8%	14,7%	15,5%	14,5%
Arts, divertissement et loisirs ; autres activités de services ; activités des ménages, des organismes et organisations extraterritoriaux	130	10,8%	10,2%	9,6%	9,6%
Total établissement	1 205	100%	100%	100%	100%

source : Système d'information sur la démographie d'entreprises (SIDE)

champ : activités productives et marchandes des secteurs de l'industrie, de la construction, du commerce et des services

CRÉATIONS D'ÉTABLISSEMENTS EN 2024 PAR SECTEUR D'ACTIVITÉ (A10)

	2024				
	CC Lacs et Gorges du Verdon		Structure		
	Effectif	Structure	Var	PACA	France
Industrie manufacturière, industries extractives et autres	22	10,5%	5,5%	5,2%	7,2%
Construction	18	8,6%	11,7%	9,9%	7,7%
Commerce de gros et de détail, transports, hébergement et restauration	45	21,4%	25,1%	27,2%	27,9%
Information et communication	6	2,9%	3,3%	4,3%	5,8%
Activités financières et d'assurance	1	0,5%	2,4%	2,7%	3,0%
Activités immobilières	9	4,3%	5,7%	5,1%	4,2%
Activités spécialisées, scientifiques et techniques et activités de services administratifs et de soutien	60	28,6%	24,8%	24,3%	24,1%
Administration publique, enseignement, santé humaine et action sociale	19	9,0%	9,0%	9,9%	9,4%
Arts, divertissement et loisirs ; autres activités de services ; activités des ménages, des organismes et organisations extraterritoriaux	30	14,3%	12,5%	11,5%	10,7%
Total établissement	210	100%	100%	100%	100%

source : Système d'information sur la démographie d'entreprises (SIDE)

champ : activités productives et marchandes des secteurs de l'industrie, de la construction, du commerce et des services

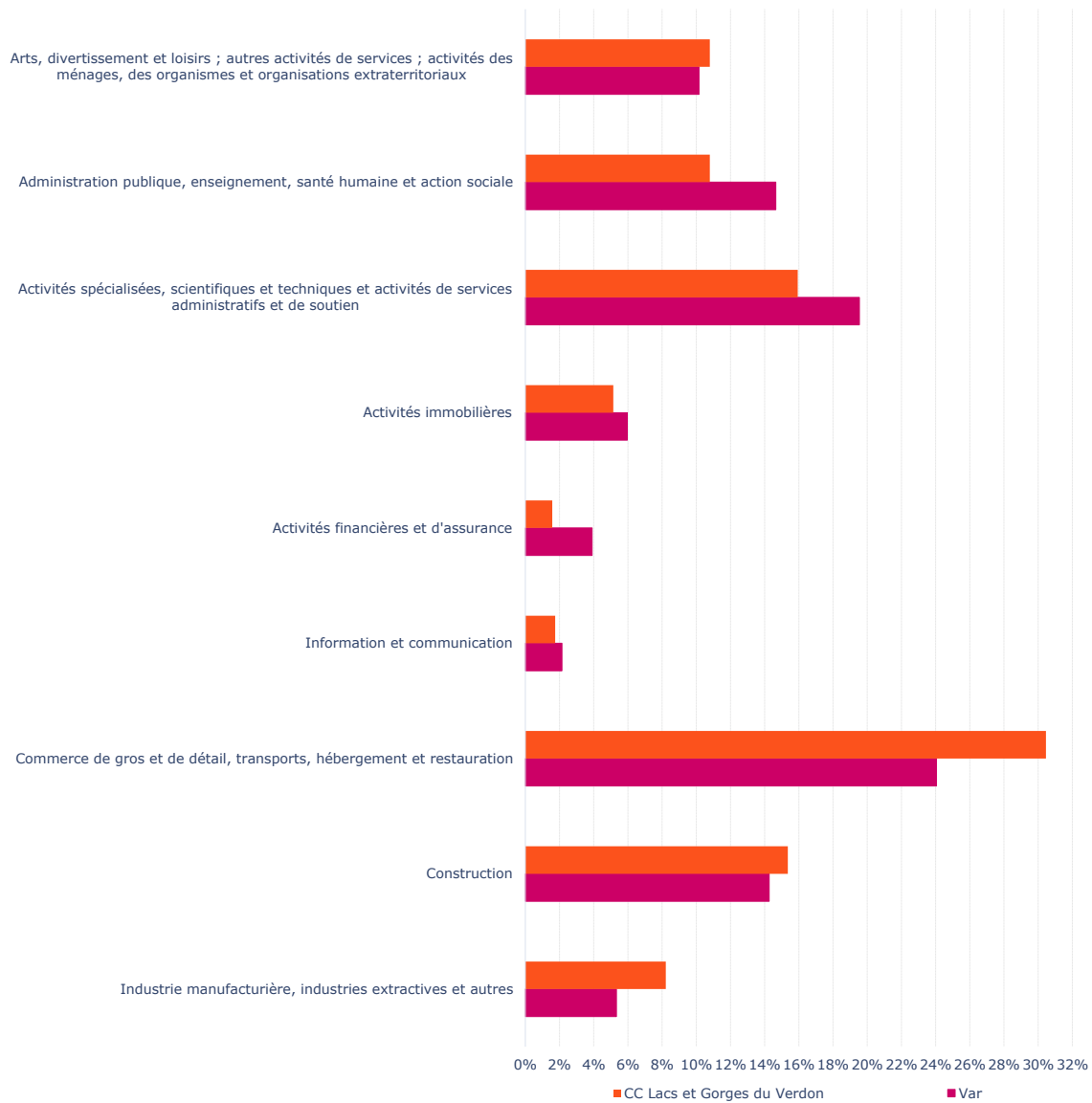
TAILLE DES ÉTABLISSEMENTS EMPLOYEURS EN 2023 (TRANCHES D'EFFECTIFS SALARIÉS)

	2023				
	CC Lacs et Gorges du Verdon		Structure		
	Effectif	Structure	Var	PACA	France
0 salariés	103	24,5%	14,4%	12,8%	10,5%
1 à 9 salariés	282	67,1%	72,4%	72,1%	71,3%
10 à 49 salariés	32	7,6%	11,1%	12,3%	14,6%
50 à 99 salariés	3	0,7%	1,4%	1,7%	2,1%
100 à 199 salariés	-	-	0,4%	0,6%	0,9%
200 salariés et plus	-	-	0,3%	0,4%	0,6%
Total établissements	420	100%	100%	100%	100%

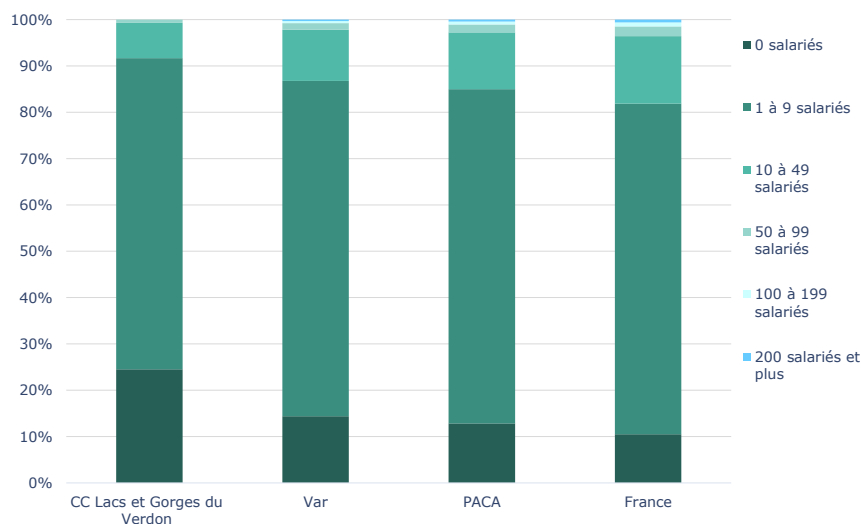
source : Fichier localisé des rémunérations et de l'emploi salarié (FLORES)

champ : établissements employeurs durant l'année et actifs la dernière semaine de décembre hors secteur de la défense et hors particuliers employeurs.

RÉPARTITION DES ÉTABLISSEMENTS SELON LEUR ACTIVITÉ, EN 2023



RÉPARTITION SELON LA TAILLE DES ÉTABLISSEMENTS, EN 2023



CONSTRUCTION NEUVE - Locaux d'activité

LOCAUX (MIS EN CHANTIERS)

en SHON selon le type de locaux	CC Lacs et Gorges du Verdon											Poids dans	
	2014	2015	2016	2017	2018	2019	2020	2021	2022	2023	2024	VAR 18-21	PACA 18-21
Bureaux	110	19	25	0	13	0	182	0	87	72	215	0,2%	0,0%
Commerce	961	274	475	30	800	0	66	394	396	163	26	0,9%	0,1%
Hébergement hôtelier	0	357	0	24	0	0	0	45	0	0	3	1,1%	0,1%
Artisanat	0	0	0	0	0	0	194	0	0	0	0	0,0%	0,0%
Agricoles	333	0	59	505	200	372	0	0	0	0	67	0,1%	0,0%
Industriels	0	0	0	0	0	0	200	0	0	0	227	0,6%	0,1%
Entrepôts	195	88	201	0	0	98	149	0	425	60	0	0,2%	0,0%
Services publics	65	16	40	428	339	4 126	16	0	233	0	233	0,3%	0,0%
Total SHON (en m²)	1 664	754	800	987	1 352	4 596	807	439	1 141	295	771	0,3%	0,0%

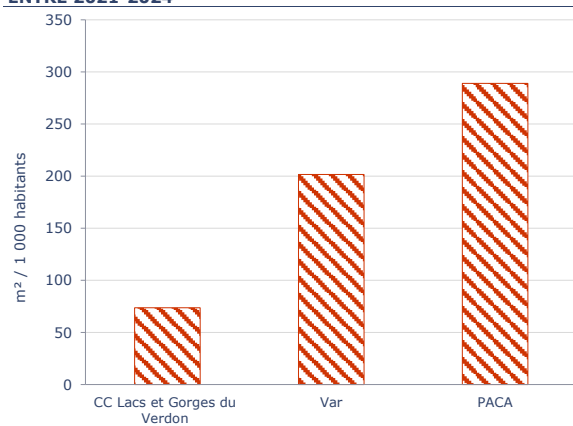
source : SITADEL2

TAUX DE CONSTRUCTION (ANNUEL MOYEN) EN SHON POUR L'ENSEMBLE DES LOCAUX 2021-2024

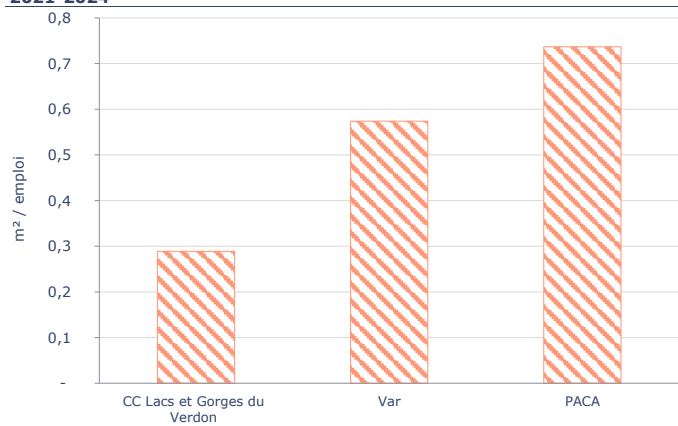
	CC Lacs et Gorges du Verdon	Var	PACA
Taux de construction pour 1000 hab	73,6	201,6	289,0
Taux de construction par emploi	0,29	0,57	0,74

sources : SITADEL2, Insee recensements de la population (expl. princ. pour les variables emploi et nombre d'habitants)

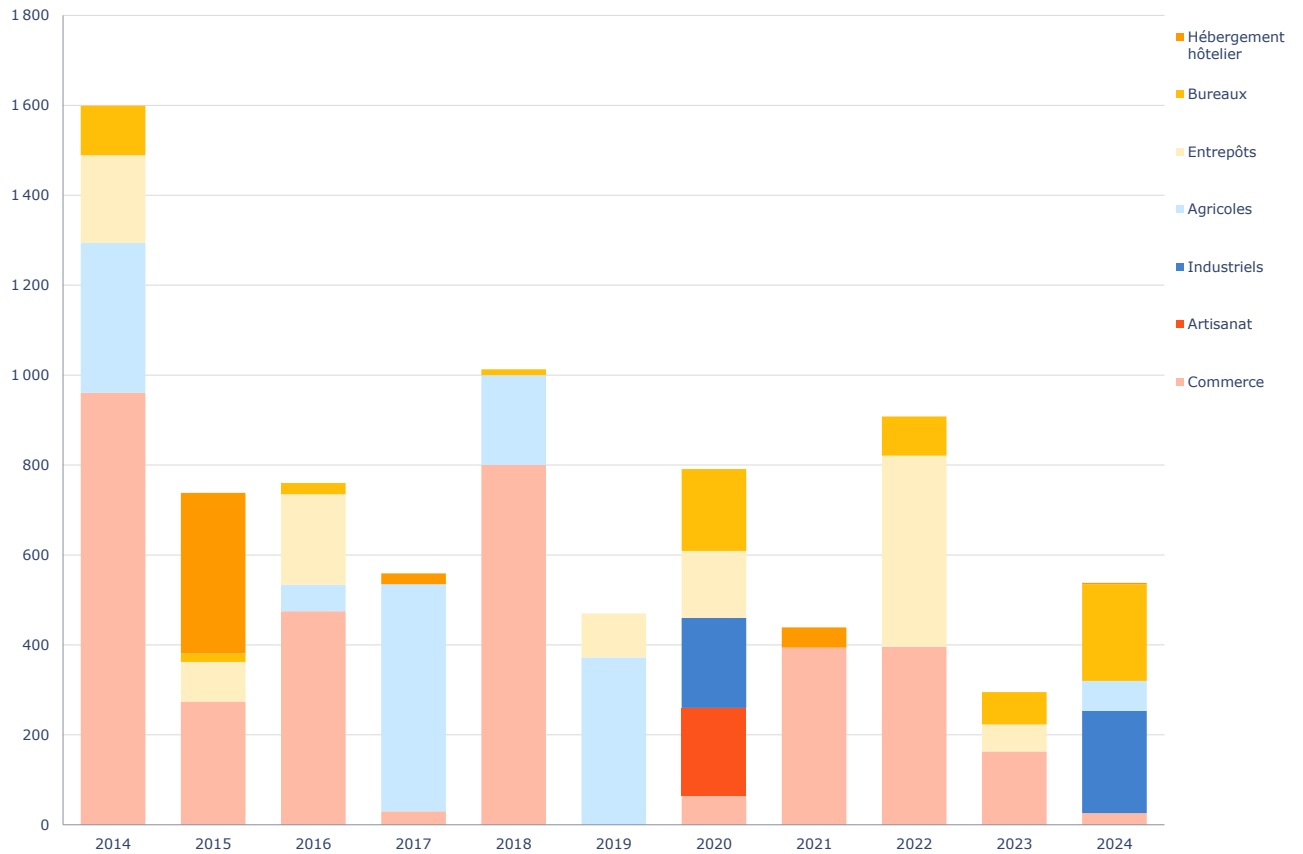
TAUX DE CONSTRUCTION ANNUEL MOYEN POUR 1000 HAB., ENTRE 2021-2024



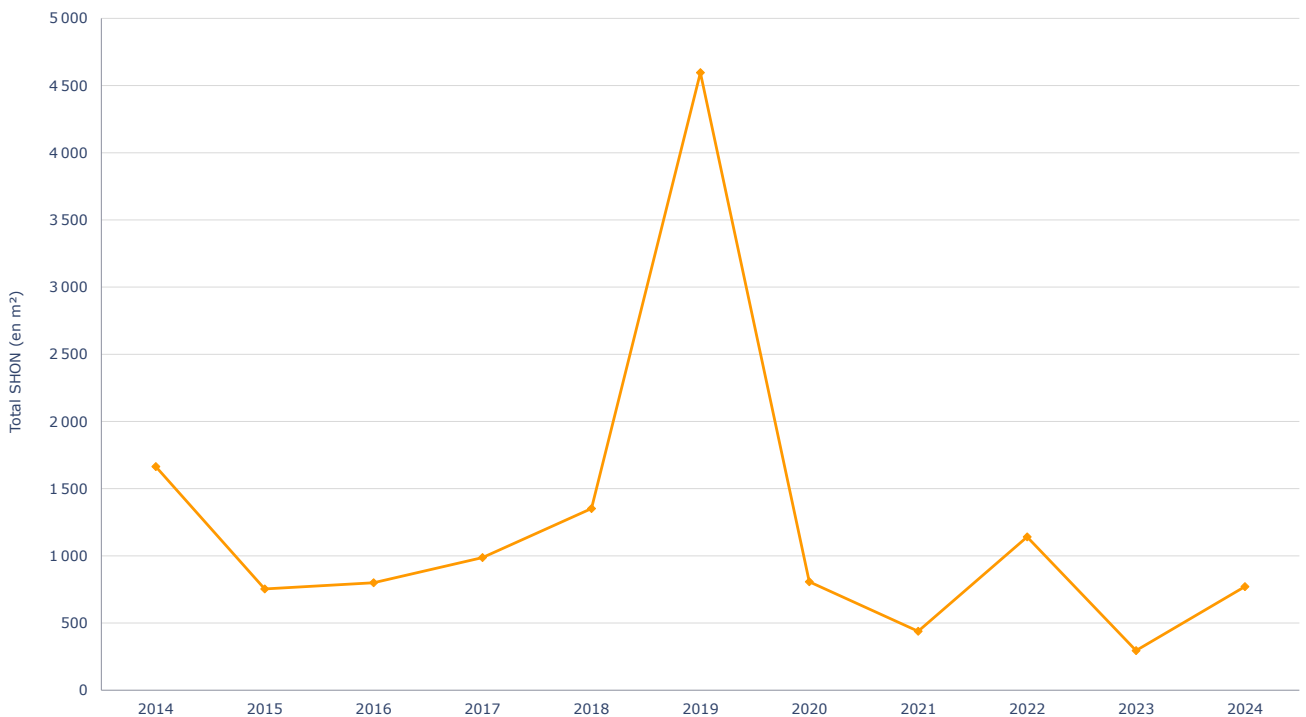
TAUX DE CONSTRUCTION ANNUEL MOYEN PAR EMPLOI, ENTRE 2021-2024



ÉVOLUTION DE LA SURFACE, EN M², DE LOCAUX MIS EN CHANTIERS SELON LA TYPOLOGIE ENTRE 2014 ET 2024 , AU SEIN DU TERRITOIRE (HORS SERVICES PUBLICS)



ÉVOLUTION DE LA SURFACE DE LOCAUX MIS EN CHANTIERS ENTRE 2014 ET 2024 , AU SEIN DU TERRITOIRE



CONSTRUCTION NEUVE - Logements

LOGEMENTS (MIS EN CHANTIERS)

moyenne annuelle	CC Lacs et Gorges du Verdon											Poids dans le département du Var 2014-2024
	2014	2015	2016	2017	2018	2019	2020	2021	2022	2023	2024	
Individuel pur	33	27	31	42	27	24	19	24	20	11	14	1,3%
Individuel groupé	2	2	0	1	0	6	6	0	5	3	0	0,4%
Collectif	0	0	0	4	0	0	0	0	0	0	0	0,0%
Résidence	0	0	0	0	0	0	0	0	0	0	0	0,0%
Total	35	29	31	47	27	30	25	24	25	14	14	0,4%

source : SITADEL2

RÉPARTITION SELON LE TYPE DE LOGEMENT

	CC Lacs et Gorges du Verdon										
	2014	2015	2016	2017	2018	2019	2020	2021	2022	2023	2024
Individuel pur	94,3%	93,1%	100,0%	89,4%	100,0%	80,0%	76,0%	100,0%	80,0%	78,6%	100,0%
Individuel groupé	5,7%	6,9%	0,0%	2,1%	0,0%	20,0%	24,0%	0,0%	20,0%	21,4%	0,0%
Collectif	0,0%	0,0%	0,0%	8,5%	0,0%	0,0%	0,0%	0,0%	0,0%	0,0%	0,0%
Résidence	0,0%	0,0%	0,0%	0,0%	0,0%	0,0%	0,0%	0,0%	0,0%	0,0%	0,0%
Total	100%	100%	100%	100%	100%	100%	100%	100%	100%	100%	100%

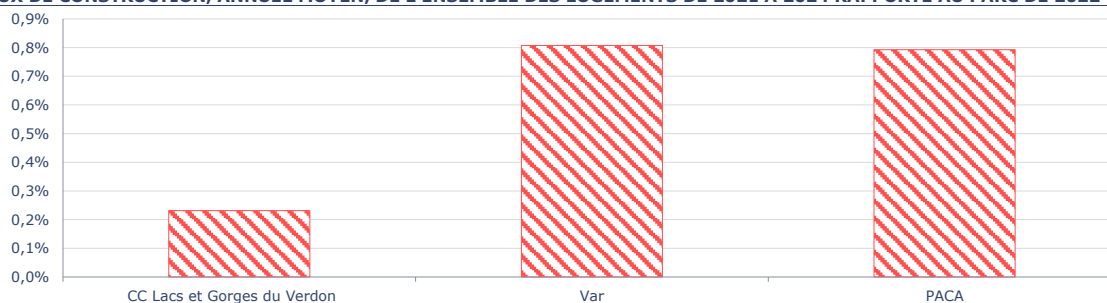
source : SITADEL2

TAUX DE CONSTRUCTION SUR L'ENSEMBLE DES LOGEMENTS (ANNUEL MOYEN)

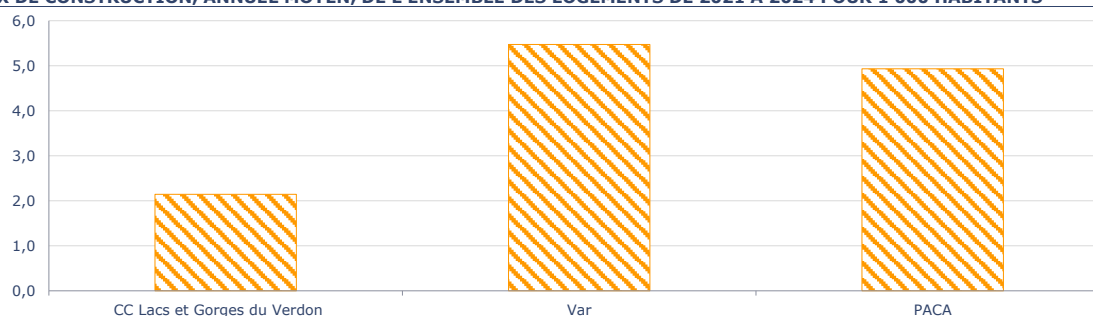
	2021-2024		
	CC Lacs et Gorges du Verdon	Var	PACA
Par rapport au parc	0,2%	0,8%	0,8%
Pour 1 000 habitants	2,14	5,47	4,93

sources : SITADEL2 / Insee recensements de la population

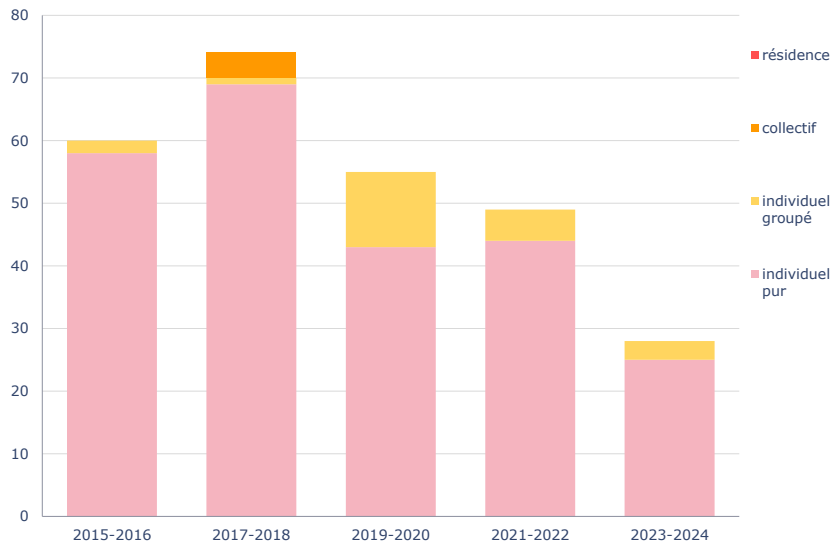
TAUX DE CONSTRUCTION, ANNUEL MOYEN, DE L'ENSEMBLE DES LOGEMENTS DE 2021 À 2024 RAPPORTÉ AU PARC DE 2022



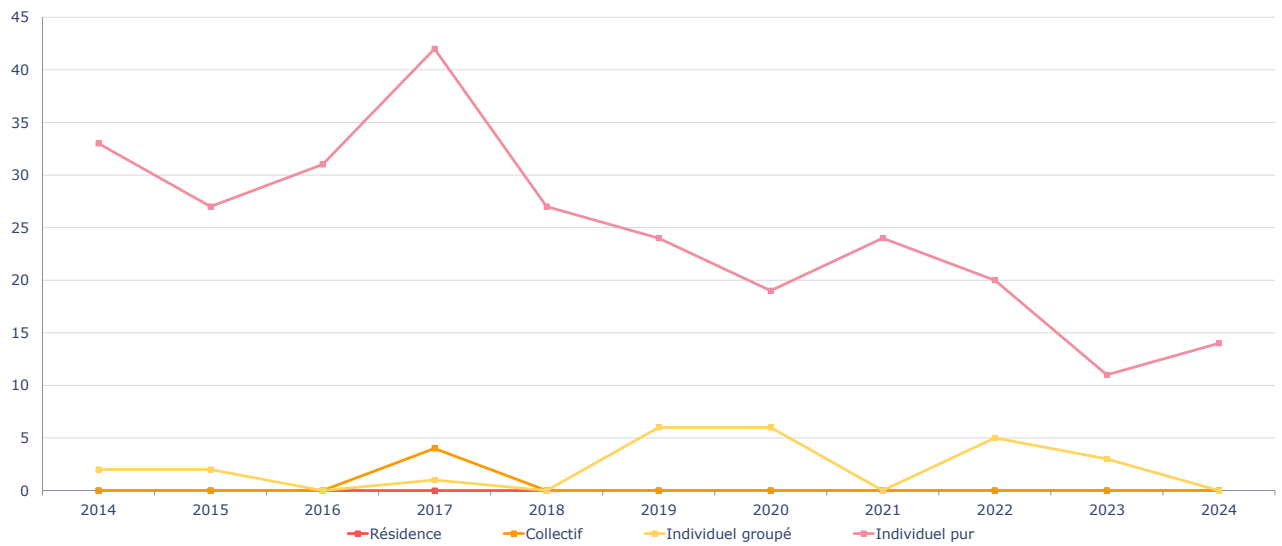
TAUX DE CONSTRUCTION, ANNUEL MOYEN, DE L'ENSEMBLE DES LOGEMENTS DE 2021 À 2024 POUR 1 000 HABITANTS



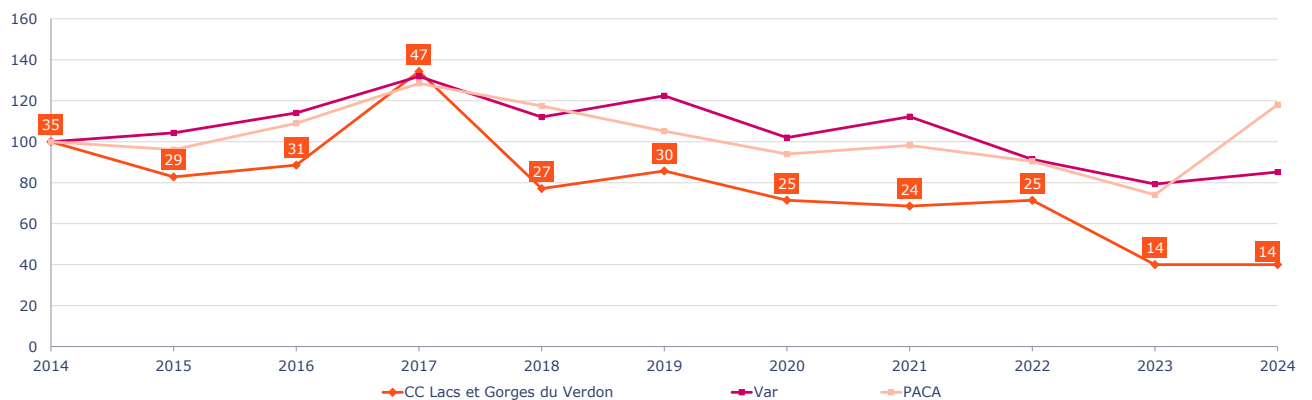
RÉPARTITION DES LOGEMENTS MIS EN CHANTIERS SUR LE TERRITOIRE (PÉRIODES BIENNALES)



RÉPARTITION DES LOGEMENTS MIS EN CHANTIERS SUR LE TERRITOIRE (PÉRIODES BIENNALES)



ÉVOLUTION DU NOMBRE DE LOGEMENTS TOTAUX MIS EN CHANTIERS ENTRE 2014 ET 2024 (BASE 100 POUR 2014)



IMMOBILIER

VENTES

	CC Lacs et Gorges du Verdon										
	2014	2015	2016	2017	2018	2019	2020	2021	2022	2023	2024
Nombre de logements	6 659	7 382	7 918	9 121	8 833	9 492	9 181	11 437	10 888	8 720	7 597
Nombre d'appartements	5 196	5 700	6 076	6 925	6 757	7 361	7 019	8 911	8 646	6 945	5 943
Dont											
T1 / Studios	753	807	910	989	977	1 196	1 193	1 476	1 397	1 130	971
T2	1 477	1 635	1 765	1 998	1 933	2 037	1 976	2 407	2 409	2 076	1 706
T3	1 702	1 889	1 954	2 291	2 205	2 362	2 176	2 782	2 776	2 203	1 923
T4	974	1 039	1 136	1 358	1 334	1 424	1 393	1 768	1 691	1 268	1 085
T5 et plus	218	233	211	267	297	308	269	464	362	257	249
Nombre de maisons	1 463	1 682	1 842	2 196	2 076	2 131	2 162	2 526	2 242	1 775	1 654

source : DVF (Demandes Valeurs Foncière)

Appartements	CC Lacs et Gorges du Verdon										
	2014	2015	2016	2017	2018	2019	2020	2021	2022	2023	2024
Prix médian au m²	2 600	2 500	2 511	2 533	2 593	2 647	2 761	2 897	3 103	3 245	3 155
Prix médian brut	141 000	139 500	136 000	140 000	140 000	141 500	145 000	153 500	162 240	168 000	165 150

source : DVF (Demandes Valeurs Foncière)

Maisons	CC Lacs et Gorges du Verdon										
	2014	2015	2016	2017	2018	2019	2020	2021	2022	2023	2024
Prix médian au m²	3 585	3 581	3 550	3 654	3 814	3 908	4 058	4 417	4 800	5 000	4 845
Prix médian brut	315 000	318 300	322 000	338 670	345 000	360 000	375 000	415 000	445 000	450 000	435 000

source : DVF (Demandes Valeurs Foncière)

Ventes d'appartements cumulées sur deux périodes

Appartements	CC Lacs et Gorges du Verdon		Var		PACA		
	2014-2019	2020-2024	2014-2019	2020-2024	2014-2019	2020-2024	
Ensemble	Prix médian au m ²	2 569	3 014	3 000	3 548	3 000	3 559
	Prix médian brut	140 000	159 000	146 000	165 000	150 000	171 000
T1 / T2	Prix médian au m ²	3 031	3 558	3 556	4 118	3 363	3 964
	Prix médian brut	108 000	125 000	120 000	136 000	120 000	139 000
T3 et plus	Prix médian au m ²	2 365	2 727	2 578	3 000	2 703	3 173
	Prix médian brut	164 000	186 000	178 000	205 500	190 000	220 000

source : DVF (Demandes Valeurs Foncière)

Ventes de maisons cumulées sur deux périodes

Maisons	CC Lacs et Gorges du Verdon		Var		PACA	
	2014-2019	2020-2024	2014-2019	2020-2024	2014-2019	2020-2024
Prix médian au m²	3 699	4 560	3 286	3 952	3 109	3 710
Prix médian brut	335 000	420 000	310 000	380 000	290 000	350 000

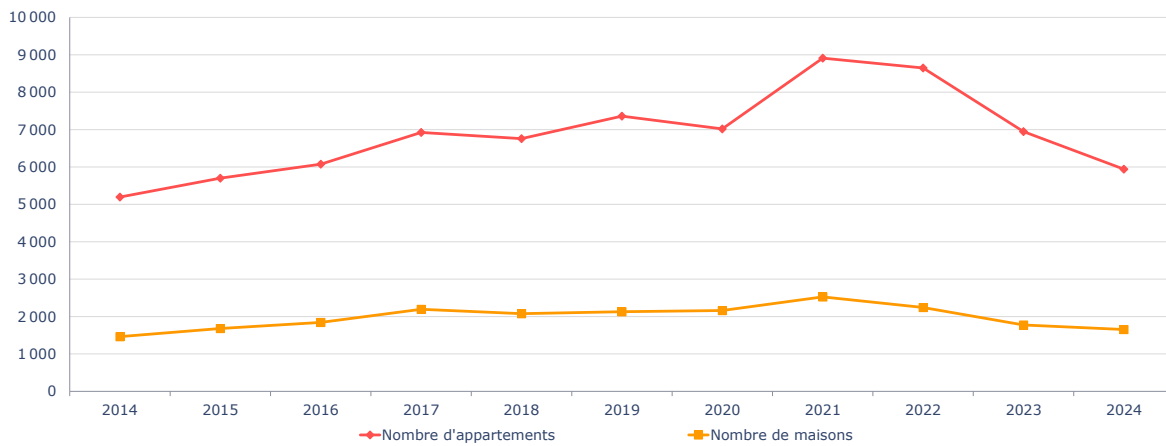
source : DVF (Demandes Valeurs Foncière)

LOYERS

Loyers des logements sociaux	2024	
	CC Lacs et Gorges du Verdon	Var
Nombre et part de logements RPLS	32 171	0,9%
Loyers moyen au m²	Total	6,5
	Appartements	6,4
	Dont T1/T2	7,6
	T3 et plus	6,1
	Maisons	7,1

source : RPLS (Répertoire des logements locatifs des bailleurs sociaux)

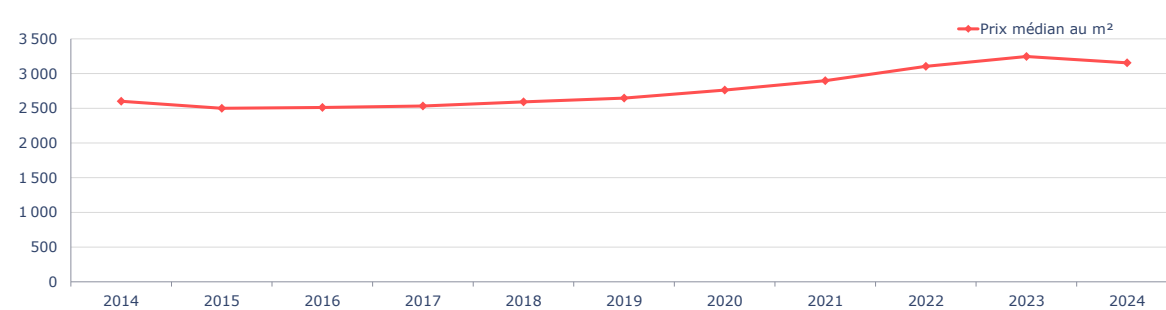
NOMBRE DE VENTES, DE 2014 À 2024



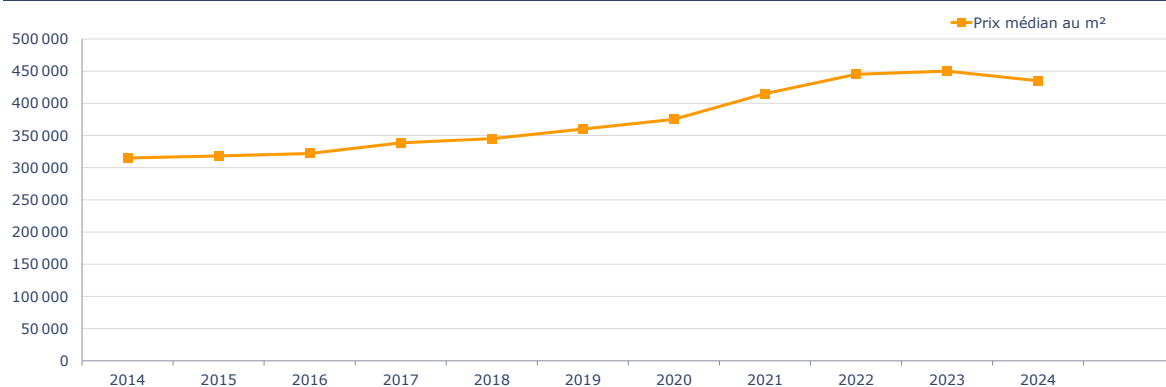
RÉPARTITION DES VENTES DE 2014 À 2024, SELON LA NATURE DU LOGEMENT



PRIX MÉDIAN AU M² DES APPARTEMENTS VENDUS DE 2014 A 2024



PRIX MÉDIAN AU M² DES MAISONS VENDUS DE 2014 A 2024



PARC DE LOGEMENTS

LOGEMENTS

	1968	1975	1982	1990	1999	2006	2011	2016	2022
Ensemble des logements	2 868	3 190	4 342	5 111	5 801	6 773	7 415	7 885	8 315
Résidences principales	1 428	1 507	1 838	2 327	2 823	3 331	3 875	4 264	4 440
part dans le parc	49,8%	47,2%	42,3%	45,5%	48,7%	49,2%	52,3%	54,1%	53,4%
Logements vacants	429	367	518	390	539	405	497	694	697
part dans le parc	15,0%	11,5%	11,9%	7,6%	9,3%	6,0%	6,7%	8,8%	8,4%
Résidences secondaires*	1 011	1 316	1 986	2 394	2 439	3 038	3 044	2 927	3 178
part dans le parc	35,3%	41,3%	45,7%	46,8%	42,0%	44,9%	41,0%	37,1%	38,2%

* la catégorie "logements occasionnels" apparue en 1990 est agrégée avec celle des résidences secondaires
source : Insee recensements de la population (1968-1990 : dénombrement et pour 1999-2022 : expl. princ.)

CARACTÉRISTIQUES DES RÉSIDENCES PRINCIPALES

Répartition selon le statut d'occupation des résidences principales

	CC Lacs et Gorges du Verdon			Structure en 2022			
	2011	2016	2022	CC Lacs et Gorges du Verdon	Var	PACA	France
Propriétaire	2 691	2 984	3 196	72,0%	58,7%	54,7%	57,7%
Locataire* non HLM	762	818	735	16,6%	26,1%	26,0%	21,7%
Locataire* HLM	119	133	111	2,5%	8,9%	11,8%	14,5%
Locataire* meublé	102	106	164	3,7%	3,3%	4,5%	3,9%
Logé gratuitement	202	222	234	5,3%	3,0%	2,9%	2,1%
Total	3 875	4 264	4 440	100%	100%	100%	100%

*locataire ou sous-locataire
source : Insee recensements de la population (expl. princ. 99 à 2022)

Répartition selon le type de construction des résidences principales

	CC Lacs et Gorges du Verdon		Structure en 2022			
	2016	2022	CC Lacs et Gorges du Verdon	Var	PACA	France
Maison	3 489	3 698	83,3%	48,6%	41,7%	55,6%
Appartement	738	695	15,6%	50,6%	57,5%	43,4%
Autres	36	48	1,1%	0,9%	0,8%	0,9%
Total	4 264	4 440	100%	100%	100%	100%

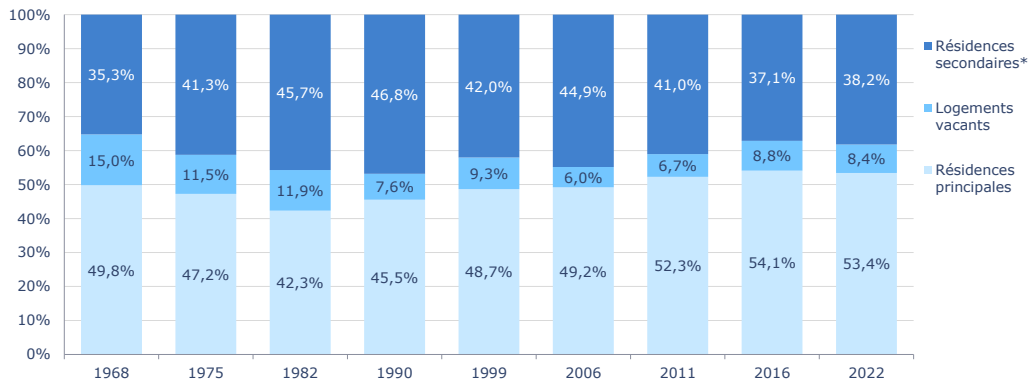
source : Insee recensements de la population (expl. princ. 2016- 2022)

Répartition selon nombre de pièces des résidences principales

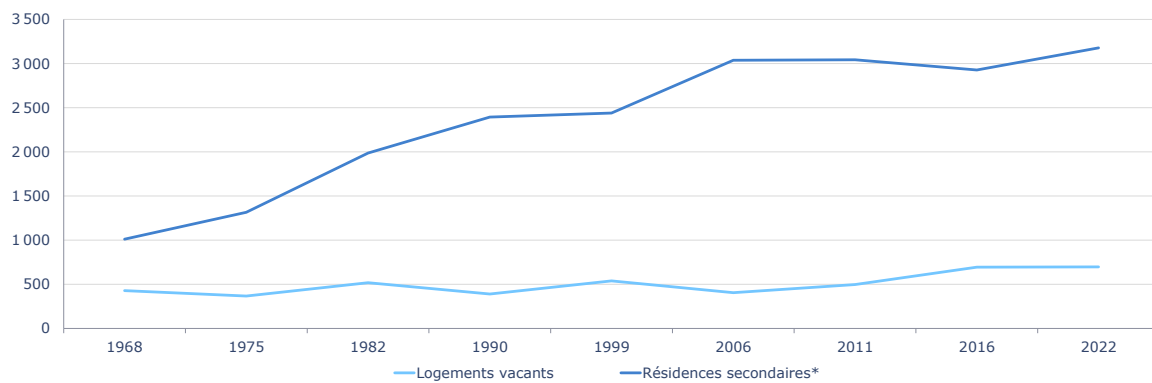
	CC Lacs et Gorges du Verdon			Structure en 2022			
	2011	2016	2022	CC Lacs et Gorges du Verdon	Var	PACA	France
1 pièce	85	89	83	1,9%	4,8%	6,6%	5,8%
2 pièces	393	402	377	8,5%	16,2%	17,1%	13,0%
3 pièces	965	1 115	1 075	24,2%	27,8%	28,4%	21,2%
4 pièces	1 183	1 280	1 309	29,5%	26,9%	25,5%	24,2%
5 pièces ou +	1 249	1 378	1 596	35,9%	24,3%	22,4%	35,8%
Total	3 875	4 264	4 440	100%	100%	100%	100%
Personnes / RP	2,12	2,10	2,00		2,06	2,09	2,14
Personnes / pièces	0,53	0,52	0,48		0,56	0,59	0,54
Pièces / RP	4,02	4,02	4,18		3,66	3,55	4,00

source : Insee recensements de la population (expl. princ. 99 à 2022)

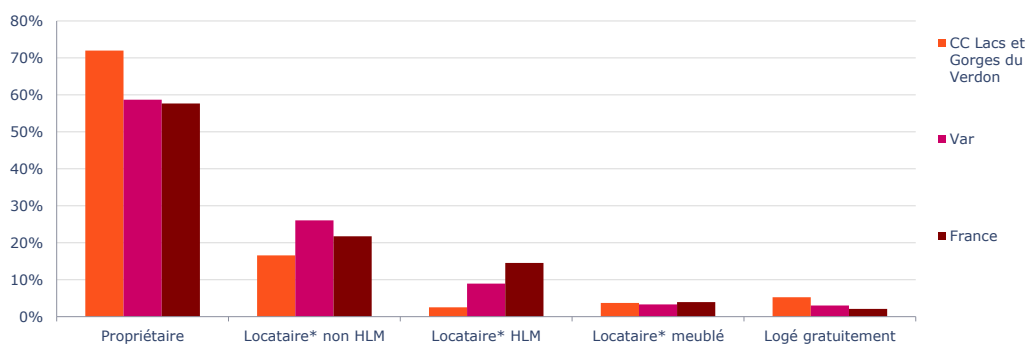
ÉVOLUTION DE LA STRUCTURE DU PARC AU SEIN DU TERRITOIRE ENTRE 1968 ET 2022



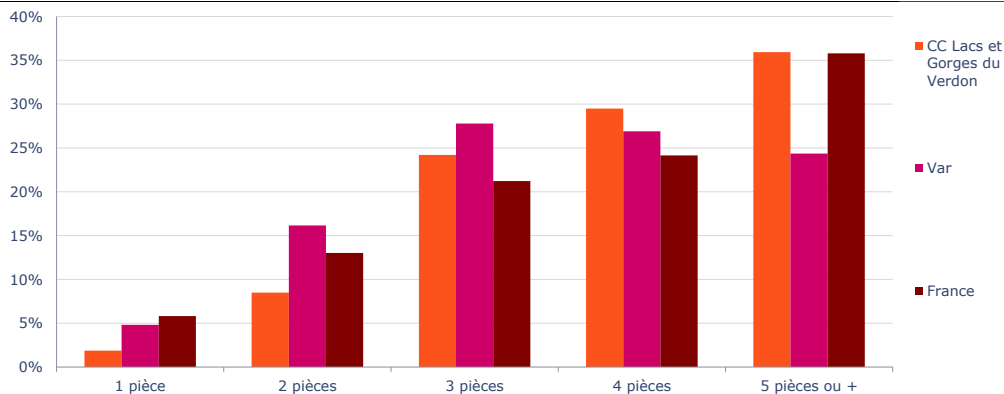
ÉVOLUTION DU PARC DE LOGEMENTS NON OCCUPÉS DE FAÇON PERMANENTE AU SEIN DU TERRITOIRE ENTRE 1968 ET 2022



STATUT D'OCCUPATION DES RÉSIDENCES PRINCIPALES EN 2022



RÉPARTITION SELON LE NOMBRE DE PIÈCES PAR RÉSIDENCE PRINCIPALE EN 2022



PARC DE LOGEMENTS - Résidences principales

RÉSIDENCES PRINCIPALES SELON LA PÉRIODE D'ACHÈVEMENT

	2022				
	CC Lacs et Gorges du Verdon		Structure		
	Effectif	Structure	Var	PACA	France
Avant 1945	954	21,5%	13,8%	16,0%	20,2%
De 1946 à 1990	1 705	38,4%	52,6%	54,2%	48,4%
De 1991 à 2005	900	20,3%	16,2%	14,4%	15,0%
De 2006 à 2019	779	17,5%	15,4%	13,8%	14,7%
Après 2020 (partiel)	103	2,3%	2,0%	1,6%	1,7%
Total	4 440	100%	100%	100%	100%

Sources : Insee, Recensements de la population (expl. Princ.2022)

CONFORT DES RÉSIDENCES PRINCIPALES - Combustible principal de chauffage

	CC Lacs et Gorges du Verdon		Structure en 2022			
	2016	2022	CC Lacs et Gorges du Verdon	Var	PACA	France
	Gaz de ville ou réseau de chaleur	19	16	0,4%	19,4%	28,4%
Fioul (mazout)	490	331	7,5%	6,3%	7,5%	8,5%
Electricité	2 001	2 248	50,6%	60,9%	53,3%	36,2%
Gaz en bouteille ou citerne	182	146	3,3%	1,8%	1,5%	1,5%
Autre (bois, solaire, géothermie, etc...)	1 572	1 699	38,3%	11,5%	9,3%	13,4%

Sources : Insee, Recensements de la population (expl. Princ.2016 et 2022)

ANCIENNETÉ D'AMÉNAGEMENT DANS LA RÉSIDENCE PRINCIPALE EN 2016 ET 2022

	2016			2022					
	CC Lacs et Gorges du Verdon		Pop. des ménages	CC Lacs et Gorges du Verdon		Pop. des ménages	Structure des ménages		
	Ménages Effectif	Structure		Ménages Effectif	Structure		Var	PACA	France
Depuis moins de 2 ans	537	12,6%	1 138	509	11,5%	1 010	12,4%	12,4%	12,4%
De 2 à 4 ans	808	19,0%	1 760	902	20,3%	1 879	22,4%	21,8%	20,9%
De 5 à 9 ans	890	20,9%	2 066	846	19,1%	1 793	18,6%	18,3%	17,6%
10 ans ou plus	2 029	47,6%	4 005	2 183	49,2%	4 212	46,6%	47,5%	49,1%
Ensemble	4 264	100%	8 969	4 440	100%	8 894	100%	100%	100%

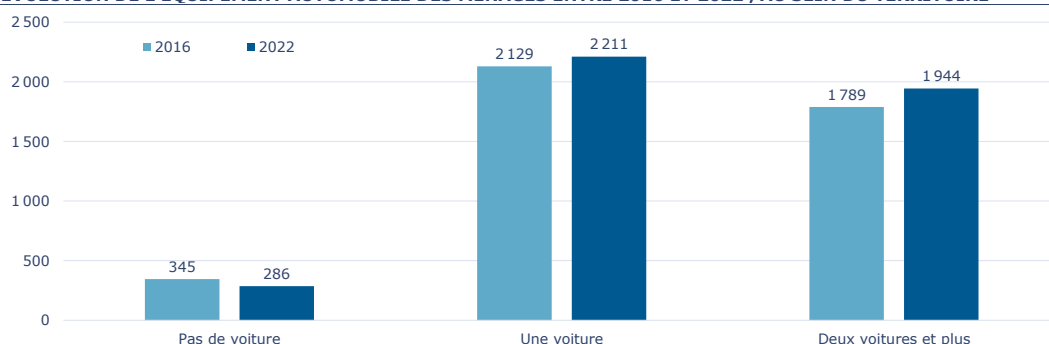
Sources : Insee, Recensements de la population (expl. Princ.2022)

ÉQUIPEMENT AUTOMOBILE DES MÉNAGES EN 2016 ET 2022

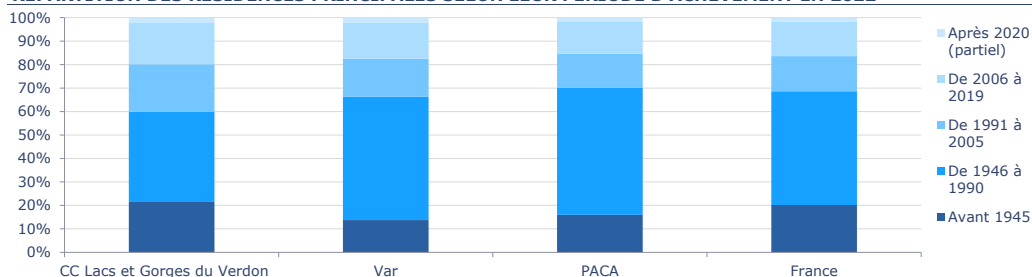
	CC Lacs et Gorges du Verdon			Proportion parmi les ménages en 2022			
	2016	2022	Evolution 2016-2022	CC Lacs et Gorges du Verdon	Var	PACA	France
	Au moins 1 emplacement réservé au stationnement	2 814					
Pas de voiture	345	286	-17,18%	6,4%	13,6%	18,5%	18,6%
Une voiture	2 129	2 211	3,83%	49,8%	50,8%	49,4%	46,8%
Deux voitures et plus	1 789	1 944	8,63%	43,8%	35,6%	32,1%	34,7%
Ensemble (total résidences principales)	4 264	4 440	4,14%				

Sources : Insee, Recensements de la population (expl. princ. 2016 et 2022)

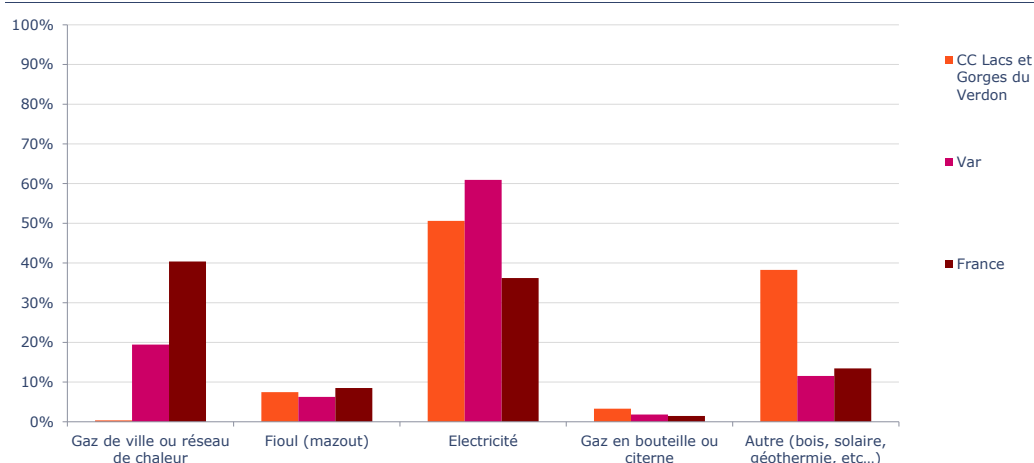
ÉVOLUTION DE L'ÉQUIPEMENT AUTOMOBILE DES MÉNAGES ENTRE 2016 ET 2022, AU SEIN DU TERRITOIRE



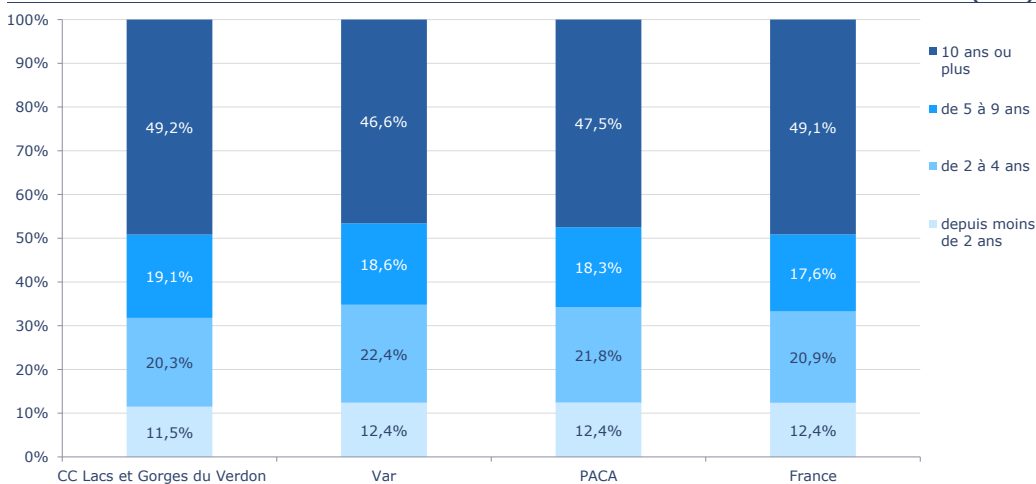
RÉPARTITION DES RÉSIDENCES PRINCIPALES SELON LEUR PERIODE D'ACHÈVEMENT EN 2022



CONFORT DES RÉSIDENCES PRINCIPALES EN 2022



ANCIENNETÉ D'AMÉNAGEMENT DES MÉNAGES SUR LE TERRITOIRE DANS LEUR RÉSIDENCE PRINCIPALE (2022)



AGRICULTURE

CHIFFRES CLÉS

	CC Lacs et Gorges du Verdon		Var
	2010	2020	2020
Nombre d'exploitations	159	124	4 391
SAU* totale	4 907	6 712	77 785
Unités de travail annuel (ETP)	214	221	7 116

source : Recensement Général Agricole 2010 et 2020

* La superficie agricole utilisée (SAU) est une notion normalisée dans la statistique agricole européenne. Elle comprend les terres arables (y compris pâturages temporaires, jachères, cultures sous abri, jardins familiaux...), les surfaces toujours en herbe et les cultures permanentes (vignes, vergers...).

NB : Les données sont rattachées à la commune accueillant le siège d'exploitation : toutes les surfaces exploitées, quelle que soit leur localisation sont recensées sur la commune du siège d'exploitation.

VARIÉTÉS DES PRODUCTIONS AGRICOLES EN 2020

	Hectare(s)	Structure				Part de la production irriguée
		CC Lacs et Gorges du Verdon	Var	PACA	France Métrop.	
COP (céréales et oléo-protéagineux)	134,8	2,1%	5,0%	12,0%	44,0%	-
Prairies, jachères, fourrages annuels	5 933,2	91,1%	50,8%	61,7%	50,3%	0,7%
Vignes	219,8	3,4%	39,8%	15,1%	3,0%	-
Cultures fruitières	173,2	2,7%	2,9%	4,9%	0,8%	31,7%
Légumes frais, melons ou fraises	27,8	0,4%	1,0%	2,1%	0,9%	91,4%
Autres (Plantes à Parfum, Aromatiques et Médicinales, pommes de terre)	21,9	0,3%	0,5%	4,4%	1,1%	74,6%
Total	6 511	100%	100%	100%	100%	--

source : Recensement Général Agricole 2020

NB : Les données sont rattachées à la commune accueillant le siège d'exploitation : toutes les surfaces exploitées, quelle que soit leur localisation sont recensées sur la commune du siège d'exploitation.

L'ÉLEVAGE EN 2020

	Unités Gros Bovins*	Structure			
		CC Lacs et Gorges du Verdon	Var	PACA	France Métrop.
Bovins	55,6	2,3%	9,2%	26,6%	63,8%
Caprins	251,9	10,4%	12,3%	4,9%	1,4%
Ovins	1 883,8	78,0%	64,3%	54,9%	4,4%
Porcins	33,6	1,4%	0,9%	2,7%	14,0%
Volailles	10,6	0,44%	4,84%	5,65%	15,23%
Equins	178,8	7,4%	8,5%	5,3%	1,2%
Total	2 414	100%	100%	100%	100%

source : Recensement Général Agricole 2020

* UGB : cette unité permet de sommer des cheptels de nature très différente (exemple : 1 ovin correspond à 0,15 UGB).

NB : Les données sont rattachées à la commune accueillant le siège d'exploitation : toutes les surfaces exploitées, quelle que soit leur localisation sont recensées sur la commune du siège d'exploitation.

EXPLOITATIONS PRAATIQUANT DES DÉMARCHES DE VALORISATION

	2020	Structure			
		CC Lacs et Gorges du Verdon	Var	PACA	France Métrop.
Labellisation	18	15%	62,5%	43,9%	27,3%
Dont AOP	11	61%	89,9%	84,4%	67,7%
Dont IGP	15	83%	50,3%	53,6%	30,6%
Dont Label Rouge	0	-	1,6%	5,3%	22,5%
Circuits-courts (hors vin)	78	63%	36,7%	42,4%	23,1%

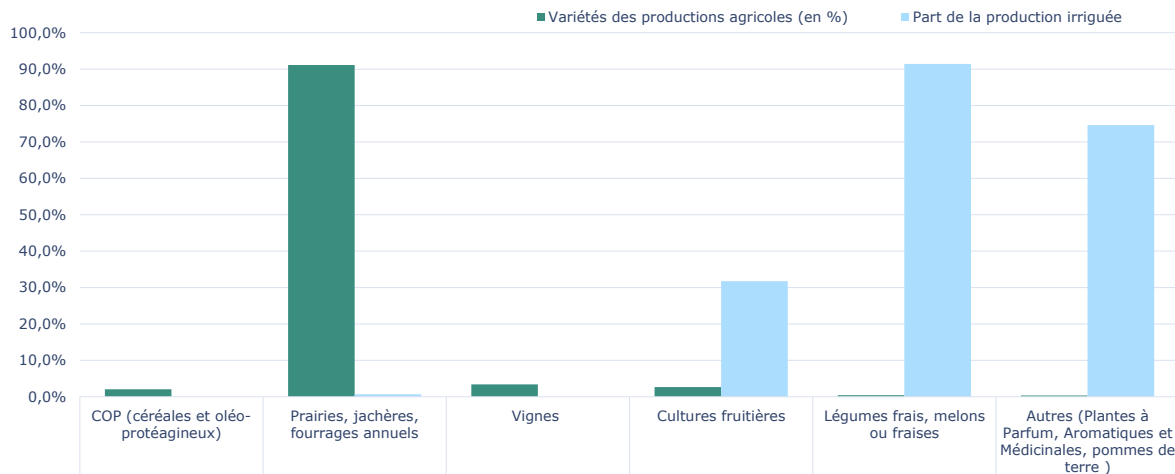
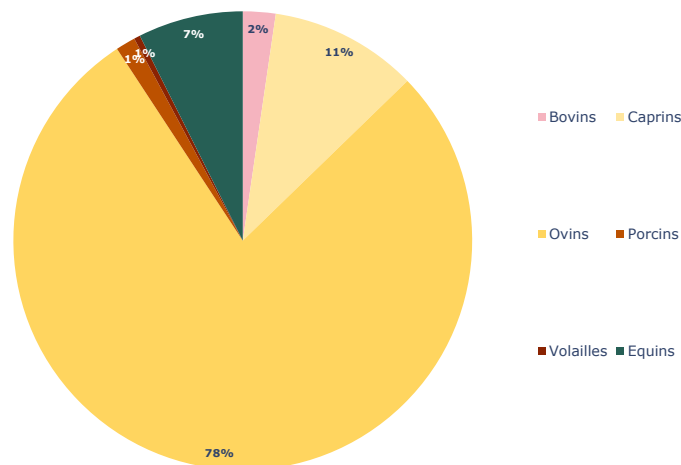
source : Recensement Général Agricole 2020

NB : Les données sont rattachées à la commune accueillant le siège d'exploitation : toutes les surfaces exploitées, quelle que soit leur localisation sont recensées sur la commune du siège d'exploitation.

DÉTAIL DES SURFACES EN AGRICULTURE BIOLOGIQUE (HORS SURFACES FOURRAGÈRES ET AUTRES CULTURES)

	2021	2022	2023	2024	Evolution 2021-2024			
					CC Lacs et Gorges du Verdon	Var	PACA	France Métrop.
Nombre d'exploitations engagées	112	144	161	180	61%	17%	16%	8%
Surface totale engagée (en ha)	736,1	1 044,3	1 310,7	1 701,1	131%	3%	3%	-1%
Dont								
Surfaces étant arrivées au terme de leur conversion	545,1	883,0	1 018,0	1 200,9	120%	17%	10%	12%
Surfaces en conversion	191,0	161,3	292,7	500,3	162%	-35%	-23%	-52%
Dont								
Fruits (arboriculture dont fruits à coques, fruits frais et fruits destinés à la transformation)	75,4	70,6	90,1	105,2	40%	12%	1%	4%
Grandes cultures (grains y compris légumes secs)	0,0	0,0	1,0	45,0	-	23%	9%	-11%
Légumes frais (maraichage sous serre ou de plein champ y compris pomme de terre et maïs doux)	18,3	26,0	20,9	13,6	-26%	-16%	1%	-14%
PPAM (Plantes à Parfum, Aromatiques et Médicinales)	1,0	5,0	3,4	24,3	2234%	160%	8%	89%
Viticulture (yc de raisin de table)	100,4	110,3	106,0	112,4	12%	18%	16%	3%

source : Agence Bio / OC 2024

VARIÉTÉS DES PRODUCTIONS AGRICOLES EN 2020

L'ÉLEVAGE EN 2020

DÉTAIL DES CHEPTELS EN AGRICULTURE BIOLOGIQUE

	2021	2022	2023	2024	CC Lacs et Gorges du Verdon	Evolution 2021-2024		
						Var	PACA	France Métropolitaine
Nombre d'exploitations engagées	10	15	13	12	20%	4%	10%	4%
Nombre de têtes / ruches concernées par l'agriculture biologique	974	890	854	810	-17%	-11%	-8%	-3%
<i>Dont</i> ceux arrivés au terme de leur conversion	974	850	843	794	-18%	-9%	-8%	-3%
<i>Dont</i> ceux en conversion	0	40	11	16	-	-70%	-26%	46%
<i>Bovins</i>	26	26	38	28	8%	-52%	1%	-2%
<i>Ovins</i>	150	150	150	158	5%	154%	28%	10%
<i>Caprins</i>	224	256	252	249	11%	-22%	13%	8%
<i>Dont</i> Aviculture	489	370	324	280	-43%	-17%	-7%	-22%
<i>Dont</i> Porcins	0	0	0	0	-	-	-18%	-15%
<i>Dont</i> Apiculture (en nombre de ruches)	85	75	85	85	0%	-4%	6%	18%
<i>Dont</i> Lapins	0	0	0	0	-	-100%	-85%	9%
<i>Dont</i> Aquaculture	0	0	0	0	-	-	-	-
<i>Dont</i> Truies reproductrices	0	5	5	10	-	67%	-18%	-15%
<i>Dont</i> Autre production animale (cervidés, escargots...)	0	8	0	0	-	68%	-13%	30%

DÉNOMBREMENT DES LITS TOURISTIQUES SELON LE TYPE D'HÉBERGEMENT (au 1er janvier 2026)

	CC Lacs et Gorges du Verdon		Poids dans le département du Var	Var		France	
	Effectif	Structure		Effectif	Structure	Effectif	Structure
Campings (en 2026)	8 427	33,4%	7,2%	116 817	10,6%	2 544 906	11,2%
Hôtels (en 2026)	700	2,8%	2,6%	26 686	2,4%	1 298 316	5,7%
Résidences secondaires (en 2022)	15 889	63,0%	1,7%	917 743	83,0%	17 965 755	79,1%
Villages vacances (en 2026)	90	0,4%	0,5%	17 297	1,6%	229 604	1,0%
Résidences de tourisme (en 2026)	98	0,4%	--	26 414	2,4%	608 911	2,7%
Auberges de jeunesse (en 2026)	0	0,0%	--	1 097	0,1%	51 108	0,2%
Total lits touristiques potentiel	25 204	100%	2,3%	1 106 054	100%	22 698 600	100%
Taux de fonctions touristiques **	280,5%			99,8%		34,5%	

source : Insee, Direction du Tourisme 2024 , Recensement de la population 2020

** : rapport du nombre de lits touristiques sur la population

LES ÉTABLISSEMENTS LIÉS À L'ACTIVITÉ TOURISTIQUE (SECTEUR SALARIÉ PRIVÉ)

	Nombre d'établissements		Poids dans les étab. touristiques du Var en 2024*	Poids dans le nombre d'établissements du territoire en 2024	Poids du tourisme du territoire étudié dans les établissements du département en 2024**
	2023	2024			
Hébergements	26	26	3,5%	11,0%	0,1%
Restaurants et débits de boissons	38	34	1,1%	14,4%	0,1%
Loisirs et autres services touristiques	1	1	0,6%	0,4%	0,0%
Total	65	61	1,5%	25,8%	0,2%

source: Acoss, Urssaf

*aide à la lecture: x% des établissements touristiques du Var sont localisés au sein du territoire étudié

** aide à la lecture : x% des établissements du Var sont des établissements touristiques localisés au sein du territoire étudiée

LES EMPLOIS LIÉS À L'ACTIVITÉ TOURISTIQUE (SECTEUR SALARIÉ PRIVÉ)

	Nombre de salariés		Poids dans l'emploi touristique du Var en 2024*	Poids dans l'emploi salarié privé du territoire en 2024	Poids du tourisme du territoire étudié dans l'emploi du département en 2024**
	2023	2024			
Hébergements	146	166	3,0%	18,8%	0,1%
Restaurants et débits de boissons	85	87	0,6%	9,8%	0,0%
Loisirs et autres services touristiques	1	1	0,1%	0,1%	0,0%
Total	232	254	1,2%	28,7%	0,1%

source: Acoss, Urssaf

*aide à la lecture: x% des emplois touristiques du Var sont localisés au sein du territoire étudié

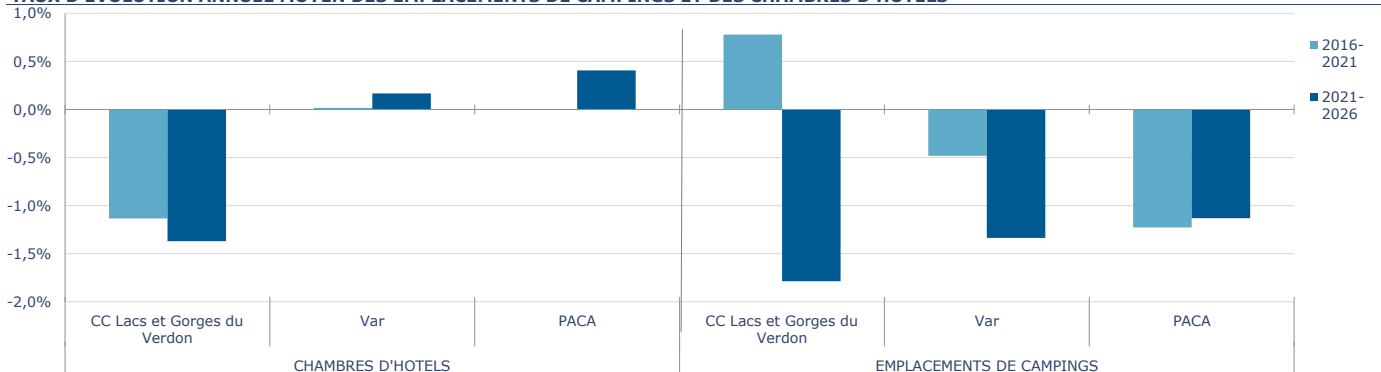
** aide à la lecture : x% des emplois du Var sont des emplois touristiques localisés au sein du territoire étudiée

NOMBRE DE CHAMBRES D'HÔTELS ET D'EMPLACEMENTS DE CAMPINGS (AU 1ER JANVIER)

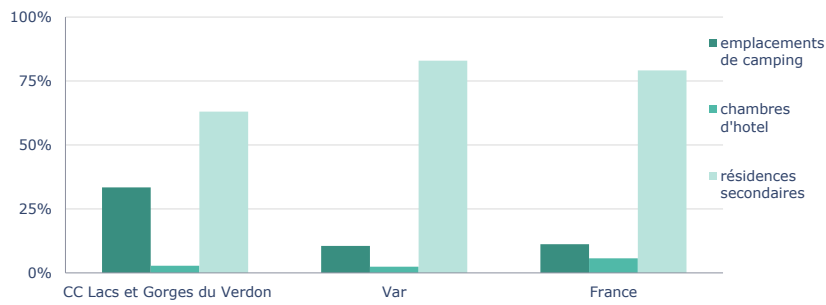
	2026							
	Nombre de chambres d'hôtels				Nombre d'emplacements de campings			
	CC Lacs et Gorges du Verdon		Structure		CC Lacs et Gorges du Verdon		Structure	
	Effectif	Structure	Var	France	Effectif	Structure	Var	France
Non classés	126	36,0%	8,1%	10,1%	0	0,0%	2,7%	10,3%
1 étoile	0	0,0%	3,4%	3,1%	50	1,8%	1,9%	2,8%
2 étoiles	64	18,3%	15,7%	16,3%	541	19,3%	5,6%	11,8%
3 étoiles	76	21,7%	37,0%	40,3%	1 033	36,8%	16,5%	30,1%
4 étoiles	84	24,0%	25,3%	25,7%	1 185	42,2%	48,8%	32,9%
5 étoiles	0	0,0%	10,4%	4,5%	0	0,0%	24,6%	12,2%
Total chambres/emplacements	350	100%	100%	100%	2 809	100%	100%	100%

source : Insee, Direction du Tourisme

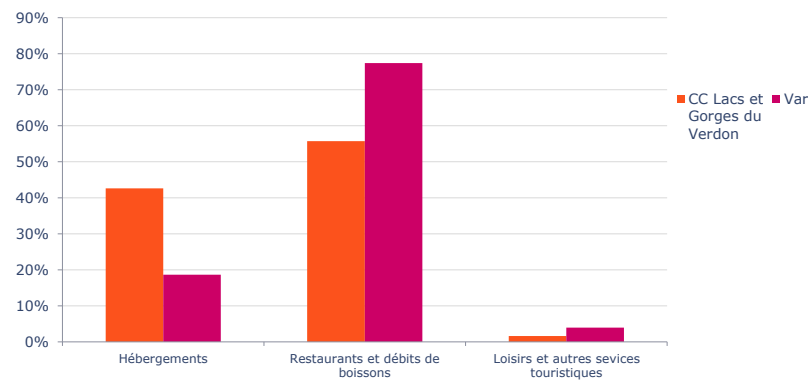
TAUX D'ÉVOLUTION ANNUEL MOYEN DES EMBLEMENTS DE CAMPINGS ET DES CHAMBRES D'HÔTELS



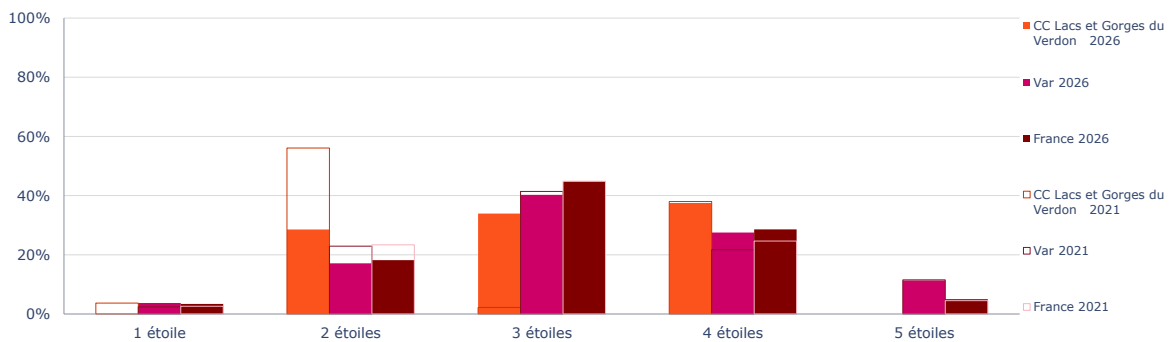
STRUCTURE DES HÉBERGEMENTS (EN NB DE LITS) TOURISTIQUES PAR TYPE



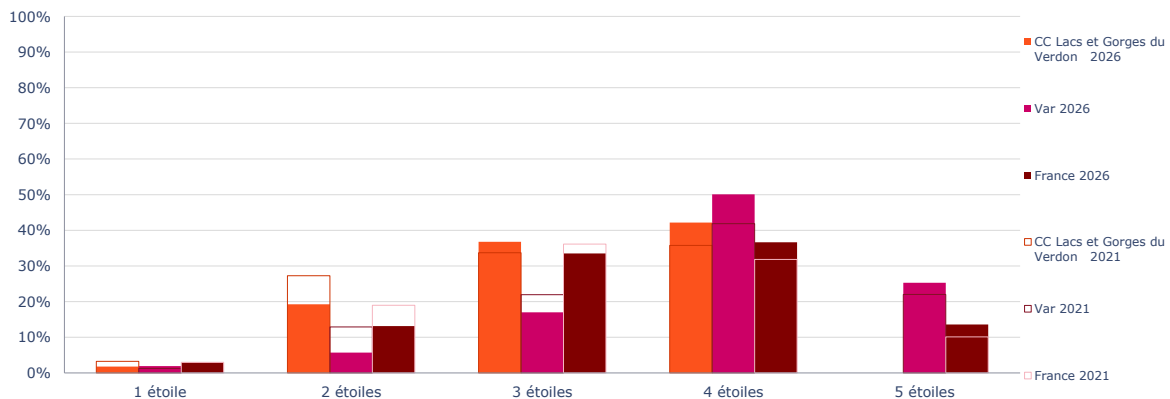
LA RÉPARTITION DES ÉTABLISSEMENTS LIÉS A L'ACTIVITÉ TOURISTIQUE EN 2024



STRUCTURE HÔTELIÈRE, SELON LA RÉPARTITION DES CHAMBRES, EN 2021 ET 2026



STRUCTURE DES EMPLACEMENTS DE CAMPINGS EN 2021 ET 2026





audat.var

AGENCE D'URBANISME
DE L'AIRE TOULONNAISE ET DU VAR

Les portraits des communes, EPCI, SCoT et du département du
Var sont accessibles sur le site internet de l'audat.var :
<https://audat.org/portraits-statistiques-des-territoires/>

